

Nr kolejny pisma 614

Imię i Nazwisko pracownika

p. Dawid Uchwie

Podpis

Du

Załącznik nr 2 do Regulaminu
Kluczborskiego Budżetu Obywatelskiego
na rok 2018

URZĄD MIEJSKI
w Kluczborku
KANCELARIA OGÓLNA

wpl.
dnia **31. 08. 2017**

Nr rej. 4687/13d

Podpis

Numer identyfikacyjny zadania,
tzw. ID. GM.3020.1.14.2014.DK
(wpisuje właściwa komórka organizacyjna
Urzędu Miejskiego w Kluczborku)

**Formularz zgłoszeniowy propozycji zadania
do Kluczborskiego Budżetu Obywatelskiego
na rok 2018**

Uwaga:

Wypełnienie punktów 1-5 oraz 7-9, a także dołączenie listy, o której mowa w punkcie 10, jest obowiązkowe.

1. Tytuł zadania

ZIELONY LABIRYNT W PARKU

2. Nr obszaru, Lokalizacja, miejsce realizacji zadania (tutaj proszę podać dokładny adres, nr działki, arkusz mapy działki, opisać miejsce albo obszar, w którym ma być realizowane zadanie, w celach pomocniczych zalecane jest dołączenie mapy, szkicu sytuacyjnego i/lub zdjęcia terenu/obiektu, którego dotyczy propozycja zadania- ewentualne dodatkowe załączniki proszę wymienić w punkcie 6)

Obszar zieleni w parku miejskim- nr działki 67 7

A20

3. Opis zadania (Proszę opisać co dokładnie ma zostać wykonane w ramach zadania, wskazać jego główne założenia i działania, które będą podjęte przy jego realizacji).



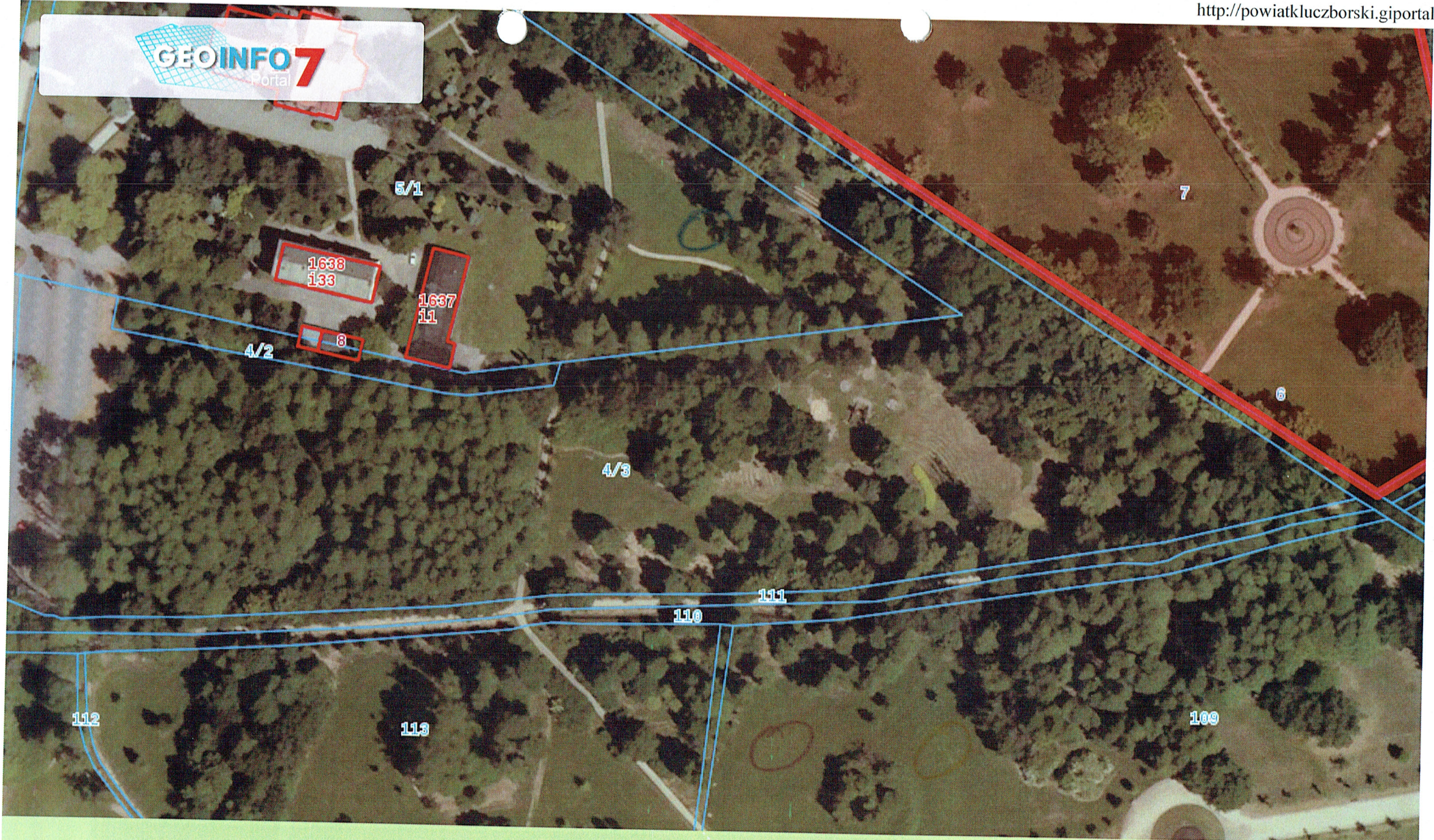
4. Uzasadnienie (Proszę napisać, jaki jest cel realizacji zadania, jakiego problemu dotyczy i jakie rozwiązania proponuje, a także uzasadnić, dlaczego zadanie powinno być zrealizowane i jakie grupy mieszkańców skorzystają z realizacji zadania).

Zielony Labirynt - będzie znakomitą uzupełnieniem i uatrakcyjnieniem naszego pięknego parku. Zlokalizowany na bezpiecznym terenie, wśród drzew i lasów. Ponadto to wspaniała forma zabawy, która stwarza również okazję do rozwoju zwinności i sprawności fizycznej. Ten zielony labirynt z pewnością wzbudzi ogromne zainteresowanie wśród dzieci. Odpowiednio skonstruowany zagwarantuje doskonałą i bezpieczną zabawę. Realizując to zadanie aktywizujemy ruchowo kolejną grupę naszych mieszkańców i zagospodarujemy kolejną część pięknego terenu w parku miejskim.

5. Szacunkowe koszty zadania (proszę uwzględnić wszystkie składowe części zadania oraz ich szacunkowe koszty).

| Składowe części zadania | Koszt (brutto) |
|--|------------------|
| 1. Nasadzenie krzewów według projektu. | 50 000 zł |
| 2. | |
| 3. | |
| 4. | |
| 5. | |
| 6. | |

Łącznie:50000..... zł



40 m

Dane mapy © autorzy OpenStreetMap (<http://www.openstreetmap.org/copyright>)

 SYSTHERM (<http://systherm-info.pl/>)