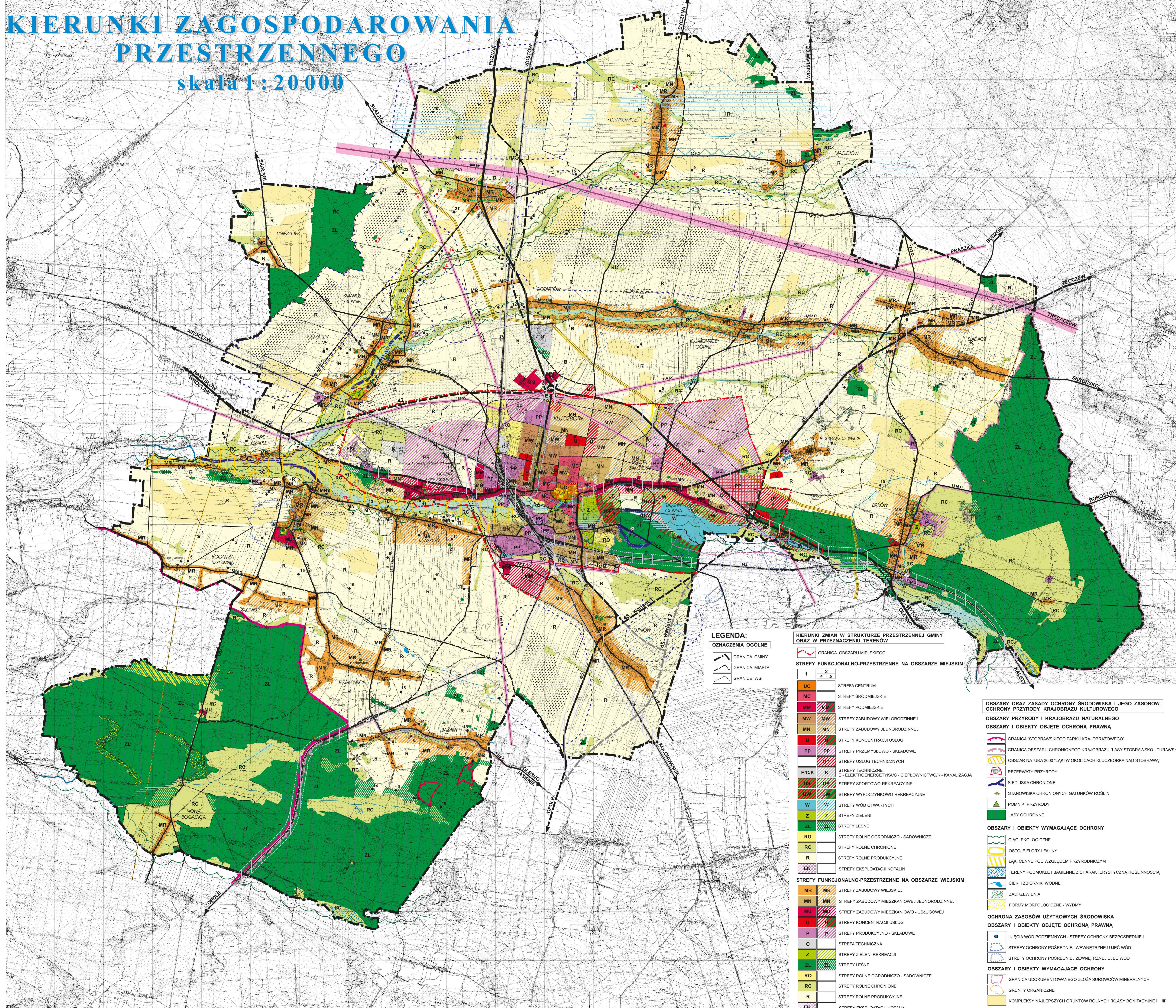
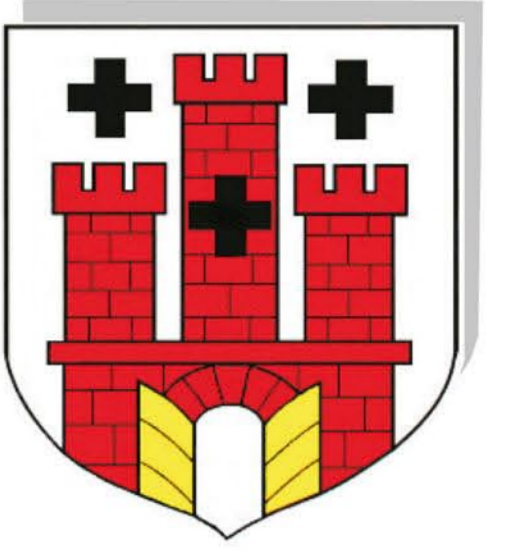


MIASTA I GMINY KLUCZBORK

KIERUNKI ZAGOSPODAROWANIA PRZESTRZENNEGO

skala 1:20 000



LEGENDA:
OZNACZENIA OGÓLNE

- GRANICA GMINY
- GRANICA MIASTA
- GRANICE WSI

KIERUNKI ZMIAN W STRUKTURZE PRZESTRZENNEJ GMINY ORAZ W PRZEZNACZENIU TERENÓW

GRANICA OBSZARU MIEJSKIEGO

STREFY FUNKCJONALNO-PRZESTRZENNE NA OBSZARZE MIEJSKIM

UC	STREFA CENTRUM
MC	STREFA ŚRODUMISKIE
MM	STREFA PODMIEJSKIE
MW	STREFA ZABUDOWY WIELORODZINNEJ
MN	STREFA ZABUDOWY JEDNORODZINNEJ
U	STREFA KONCENTRACJI USŁUG
PP	STREFA PRZEMYSŁOWO - SKŁADOWE
E/C/K	STREFA TECHNICZNE E - ELEKTROENERGETYKA - CIEPŁOWNIKÓW - KANALIZACJA
US	STREFA SPORTOWO-REKREACYJNE
UW	STREFA WYPoczynKOWO-REKREACYJNE
W	STREFA WÓD OTWARTYCH
Z	STREFA ZIELNE
ZL	STREFA LEŚNE
RO	STREFA ROLNE OGRODNICZO - SADOWNICZE
RC	STREFA ROLNE CHRONIONE
R	STREFA ROLNE PRODUKCYJNE
EK	STREFA EKSPLOATACJI KOPALIN

STREFY FUNKCJONALNO-PRZESTRZENNE NA OBSZARZE WIEJSKIM

MR	STREFA ZABUDOWY WIEJSKIEJ
MN	STREFA ZABUDOWY MIESZKANIOWEJ JEDNORODZINNEJ
MU	STREFA ZABUDOWY MIESZKANIOWEJ - USŁUGOWEJ
U	STREFA KONCENTRACJI USŁUG
P	STREFA PRODUKCYJNO - SKŁADOWE
O	STREFA TECHNICZNA
Z	STREFA ZIELNI REKREACJI
ZL	STREFA LEŚNE
RO	STREFA ROLNE OGRODNICZO - SADOWNICZE
RC	STREFA ROLNE CHRONIONE
R	STREFA ROLNE PRODUKCYJNE
EK	STREFA EKSPLOATACJI KOPALIN

OBSZARY ORAZ ZASADY OCHRONY ŚRODOWISKA I JEGO ZASOBÓW, OCHRONY PRZYRODY, KRAJOBRAZU KULTUROWEGO

OBSZARY PRZYRODY I KRAJOBRAZU NATURALNEGO

OBSZARY I OBIEKTY OCHRONY PRAWNA

GRANICA "STOBRAWSKIEGO PARKU KRAJOBRAZOWEGO"
GRANICA OBSZARU CHRONIONEGO KRAJOBRAZU "LASY STOBRAWSKO - TURAWSKIE"
GRANICA NATURA 2000 "ŁĄKI W OKOLICACH KLUCZBORKA NAD STOBRAWĄ"
REZERWATY PRZYRODY
SIEDLIŚKA CHRONIONE
STANOWISKA CHRONIONYCH GATUNKÓW ROŚLIN
POMNIKI PRZYRODY
LASY CHRONIONE

OBSZARY I OBIEKTY WYMAGAJĄCE OCHRONY

CIĄGI EKOLOGICZNE
OSTOJE FLORY I FAUNY
ŁĄKI CENNE POD WZGLĘDEM PRZYRODNICZYM
TERENY PODMOKLE I BAGIENNE Z CHARAKTERYSTYCZNĄ ROŚLINNOŚCIĄ
CIĘKI I ZBIORNIKI WODNE
ZADRZEWIENIA
FORMY MORFOLOGICZNE - WIDMY

OCHRONA ZASOBÓW UŻYTKOWYCH ŚRODOWISKA

OBSZARY I OBIEKTY OCHRONY PRAWNA

WJĘCIA WÓD PODZIEMNYCH - STREFY OCHRONY BEZPOŚREDNIEJ
STREFY OCHRONY POŚREDNIEJ WEWNĘTRZNEJ WJĘC WÓD
STREFY OCHRONY POŚREDNIEJ ZEWNĘTRZNEJ WJĘC WÓD
OBSZARY I OBIEKTY WYMAGAJĄCE OCHRONY
GRANICA UDOKUMENTOWANEGO ZŁOŻA SUROWCÓW MINERALNYCH
GRUNTY ORGANICZNE
KOMPLEKSZY NAJLEPSZYCH GRUNTÓW ROLNYCH (KLASY BONTACYCJNE II i III)

ZAGROŻENIA I HIGIENA ŚRODOWISKA

- OBSZARY MOŻLIWEGO WYSTĘPIENIA LOKALNYCH PODTOPIEN
- STREFY OCHRONY SANITARNEJ WOKÓŁ CMENTARZY
- POTENCJALNY ZASIEG UCIAŻLIWOSCI LINII WYSOKICH NAPIĘC (PROMIENIOWANIE NIEJONIZUJĄCYM I HALASEM)
- TEREN ZDEGRADOWANY WYMAGAJĄCY REKULTYWACJI
- STREFA UCIAŻLIWEGO HALASU

OCHRONA DZIEDZICTWA KULTUROWEGO I ZABYTKÓW

OCHRONA DZIEDZICTWA KULTUROWEGO I ZABYTKÓW

- GRANICE TERENÓW ZABYTKOWYCH WPISANYCH DO REJESTRU ZABYTKÓW
- GRANICE HISTORYCZNYCH UKŁADÓW PRZESTRZENNYCH (URBANISTYCZNYCH I RURALISTYCZNYCH) WYMAGAJĄCYCH OCHRONY, KONSERWATORSKA W M.P.Z.P.
- GRANICE POZOSTAŁYCH TERENÓW ZABYTKOWYCH WYMAGAJĄCYCH OCHRONY KONSERWATORSKA W M.P.Z.P.
- GRANICE UKŁADÓW PRZESTRZENNYCH O WALORACH KULTUROWYCH
- WAŻNIEJSZE ZABYTKI ARCHITEKTURY I BUDOWNICTWA WPISANE DO REJESTRU ZABYTKÓW
- STANOWISKA ARCHEOLOGICZNE - WPISANE DO REJESTRU ZABYTKÓW / POZOSTAŁE O USTALONEJ LOKALIZACJI
- OBIEKT UZNANY ZA DOBRÓ KULTURY WSPÓŁCZESNEJ

OCHRONA KRAJOBRAZU KULTUROWEGO

- CIĄG WIDOKOWY

KIERUNKI ROZWOJU SYSTEMÓW KOMUNIKACJI I INFRASTRUKTURY TECHNICZNEJ

SYSTEMY KOMUNIKACJI

TRANSPORT KOLEJOWY

1	2
TERENY I URZĄDZENIA KOLEJOWE	
URZĄDZENIA KOLEJOWE PRZEWOZIONE DO LIKWIDACJI	
STACJE KOLEJOWE	

TRANSPORT DROGOWY

- DROGI KRAJOWE WRAZ Z WZŁAMAMI
- DROGI POWIATOWE
- WAŻNIEJSZE DROGI GMINNE

SYSTEMY INFRASTRUKTURY TECHNICZNEJ

GOSPODARKA WODNO - ŚCIEKOWA

- URZĄDZENIA ZAPOBRZĘTOWANIA WÓD
- OCZYSZCZALNIA ŚCIEKÓW

ELEKTROENERGETYKA

- GŁÓWNE PUNKTY ZASILANIA
- LINE ELEKTROENERGETYCZNE 400 kV
- LINE ELEKTROENERGETYCZNE 110 kV

GAZOWNICTWO

- STACJE REDUKCYJNE GAZU
- GAZOCIĄGI WYSOKOPRĘŻNE

GOSPODARKA ODPADAMI

- KOMUNALNE SKŁADOWISKO ODPADÓW

1 - OBIEKTY I URZĄDZENIA ISTNIEJĄCE
2 - OBIEKTY I URZĄDZENIA PLANOWANE

INNE OBSZARY PROBLEMOWE

- PRZESTRZEŃ PUBLICZNA (RYNEK)
- OBSZARY WYMAGAJĄCE PRZEKSZTAŁCEN
- OBSZARY WYMAGAJĄCE REHABILITACJI
- OBSZAR MOŻLIWEJ LOKALIZACJI OBIEKTÓW HANDLOWYCH O POWIERZCHNI SPRZEDAŻY POWYŻEJ 2000 m²
- TERENY ZAMKNIĘTE
- GRANICA TERENU GÓRNICZEGO
- OBSZARY, NA KTÓRYCH DOPUSZCZA SIĘ LOKALIZACJE ELEKTROWNI WIATRÓWYCH
- STREFY OCHRONNE WOKÓŁ OBSZARÓW, NA KTÓRYCH DOPUSZCZA SIĘ LOKALIZACJE ELEKTROWNI WIATRÓWYCH
- TURBINY WIATROWE - LOKALIZACJE PRZESĄDZONE NA PODSTAWIE DECYZJI O WARTOŚCIACH ZABUDOWY

TERENY PODSTAWOWEJ INFRASTRUKTURY SPOŁECZNEJ

- OBIEKTY OŚWIATY
- URZĄDZENIA SPORTOWE
- CMENTARZE