

**UCHWAŁA NR XII/97/15
RADY MIEJSKIEJ W KLUCZBORKU**

z dnia 27 maja 2015 r.

w sprawie zaliczenia dróg do kategorii dróg gminnych i ustalenia ich przebiegu

Na podstawie art. 18 ust. 2 pkt. 15 ustawy z dnia 8 marca 1990r. o samorządzie gminnym (Dz.U. z 2013 r. poz. 594 z późn. zm.) oraz art. 7 ust.2 i 3 w ustawy z dnia 21 marca 1985 r. o drogach publicznych (Dz. U. z 2013 r.poz. 260, z późn. zm.), po zasięgnięciu opinii Zarządu Powiatu Kluczborskiego uchwała się co następuje:

§ 1. Zalicza się drogi wyszczególnione w załączniku nr 1 do niniejszej uchwały, stanowiące własność Gminy Kluczbork do kategorii dróg gminnych.

§ 2. Szczegółowe położenie i przebieg dróg wymienionych w § 1 jest oznaczone na szkicach stanowiących załączniki nr 2 -29 do niniejszej uchwały.

§ 3. Wykonanie uchwały powierza się Burmistrzowi Miasta Kluczborka.

§ 4. Uchwała wchodzi w życie po upływie 14 dni od dnia ogłoszenia w Dzienniku Urzędowym Województwa Opolskiego.

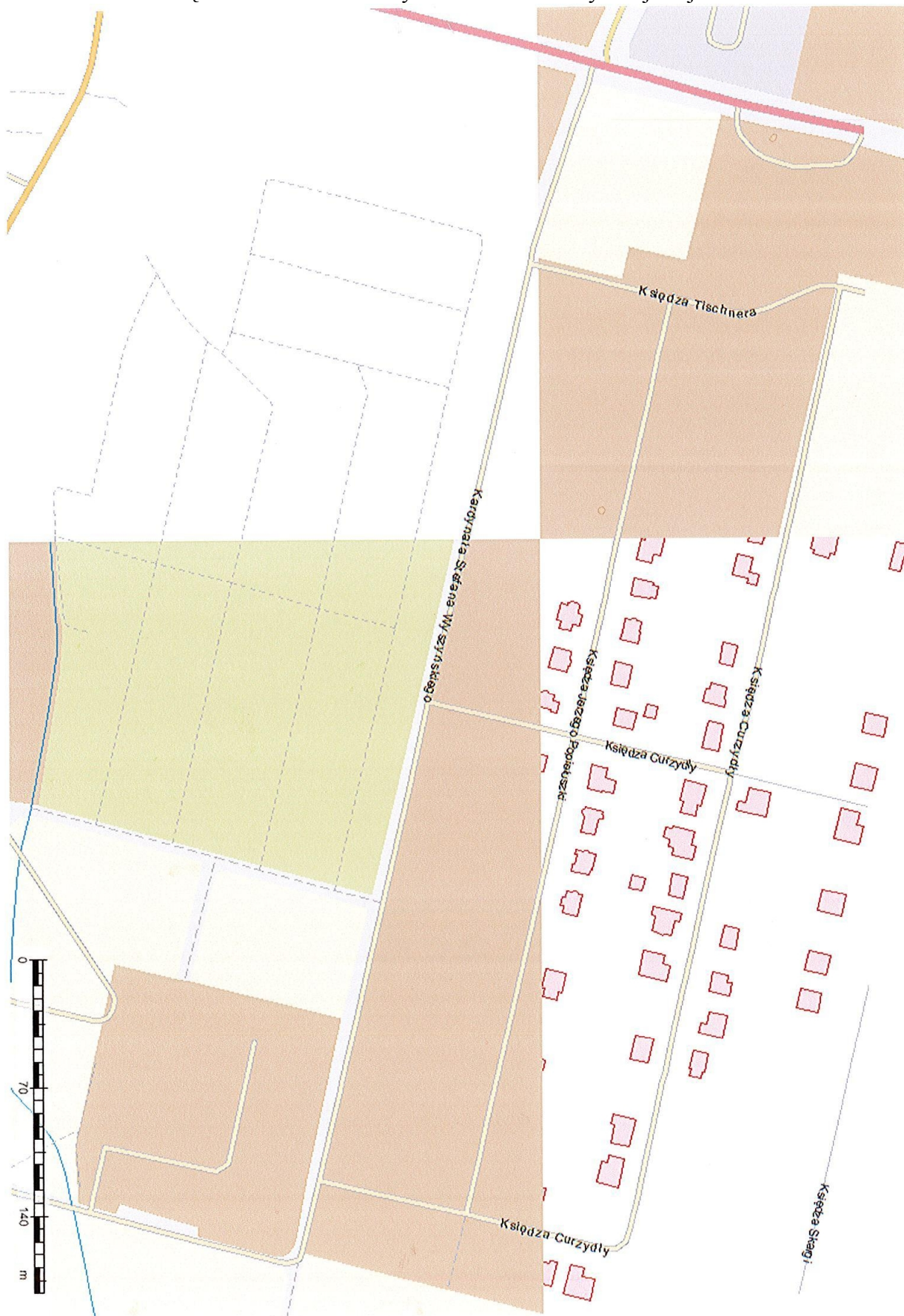
Przewodniczący Rady
Miejskiej w Kluczborku

Janusz Kędzia

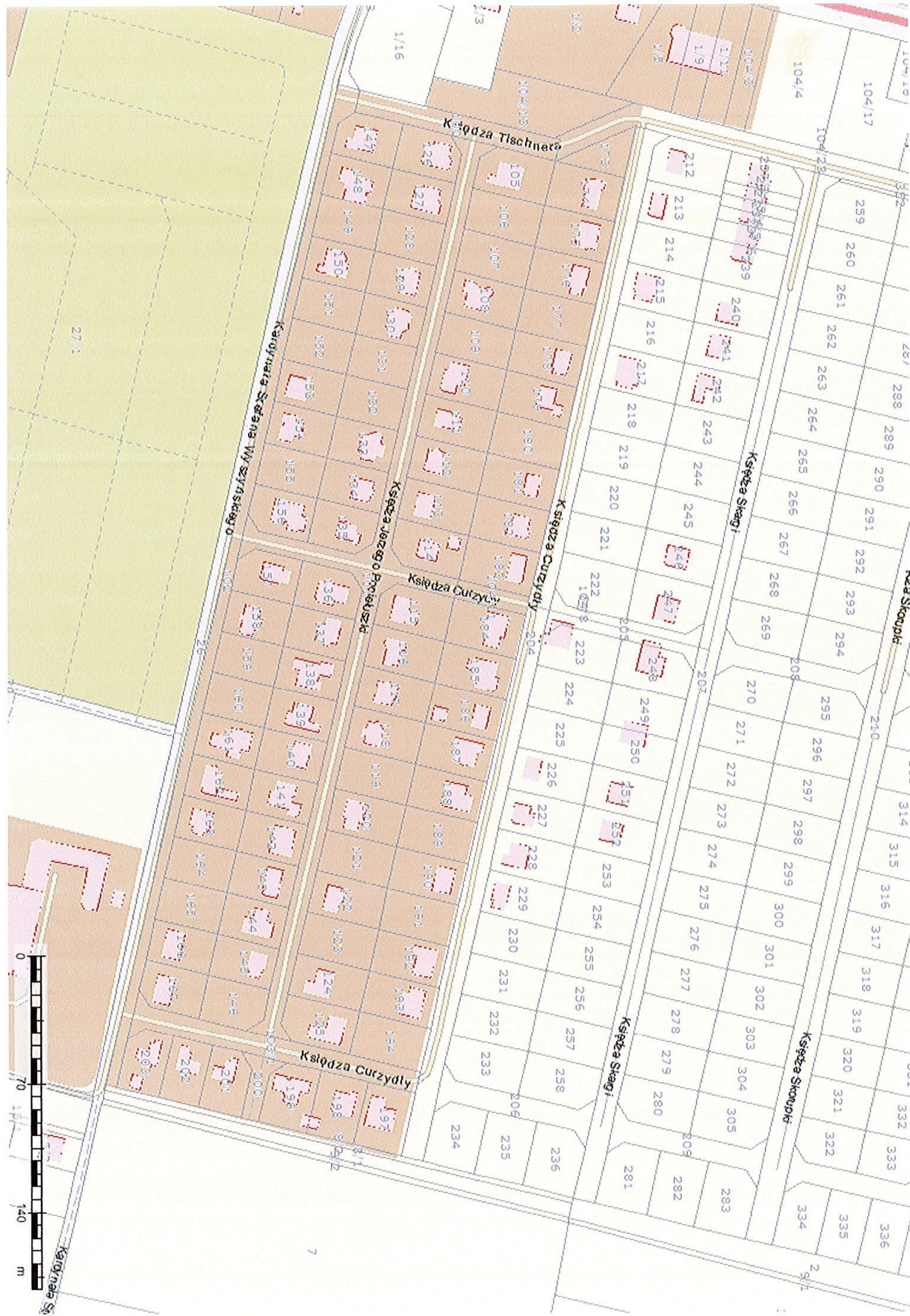
Załącznik nr 1 do uchwały Nr XII/97/15 Rady Miejskiej w Kluczborku z dnia 27 maja 2015 r.

lp	miejsowość	Nazwa ulicy/drogi	Nr ewidencyjne działek	a.m.	Nr załącznika graficznego
1	Kluczbork	Ks. Kardynała Stefana Wyszyńskiego	1/13, 102, 26	4	2
2		Ks. Popiełuszki	101	4	3
3		Ks. Curzydły	204, 205, 206, 104/11	4	3
4		Ks. Tischnera	100, 104/23, 351/3, 351/10	4	4
5		Gniazdowskiego	90, 91, 92, 34/1	14	5
6		Grottgera	251/2, 252/1	7	7
7		Kossaka	238/2	7	6
8		Malczewskiego	72/10	7	7
9		Styki	202/7	7	7
10		Witkacego	134, 122/2	7	7
11		Wyczółkowskiego	111/2	7	7
12		Boznańskiej	304/7	7	7
13		Gersona	304/1	7	7
14		Matejki	135	7	7
15		Słoneczna	98/21	8	8
16	Bąków	Kasztanowa	356/1	1	9
17		Kościuszki	368	1	10
18		Leśna	399	2	11
19		Tartaczna	2, 202/21	5	12
20	Ligota Górna	Dębowa	642/2, 668/2	2, 3	13
21		Świerkowa	641/5	2	13
22		Droga do zbiornika wodnego „KLUCZBORK”	679/1, 576/1, 45/5, 45/6	3	14
23	Bogacica	Blycharza	175, 58	4, 5	15
24		Boczna	187	4	16
25		Dębowa	176, 86	4, 6	15
26		Konopnickiej	212	2	18
27		Krzywa	451/331	3	17
28		1-go Maja	420/173	4	15
29		Nowa	428/188	4	16
30		Stawowa	421/178	4	15
31		Wiejska	916/332	3	17
32		Szkolna	427/186	4	16
33	Bażany	Akacyjowa	677/158, 260/182	2	19
34		Boczna	443/22, 449/87/, 489/22	2	20
35		Kościelna	663/45, 937/33, 517/13, 270/30	2, 3	21
36		Krótką	667/167	2	19
37		Leśna	243/10, 95/1, 222/23	9,3	22
38		Łąkowa	242/13	9	23
39	Ligota Dolna	Wołyńska A (od DK42 w Kluczborku do DP13190)	585/3, 585/8	2	24
40		Wołyńska B (od DP13190 do DK42 w Ligocie Dolnej)	586/2, 586/3	1	25
41		Polna	571/2	2	25
42		Łąkowa	598, 597	1	25
43	Smardy Dolne	Leśna	272	1	26
44		Polna	9, 298,299	7,3	27
45		Łąkowa	293	2	28
46	Smardy Górne	Mostowa	394/2, 416, 414, 415	5,4	29
47		Boczna	435, 436, 437	5	29

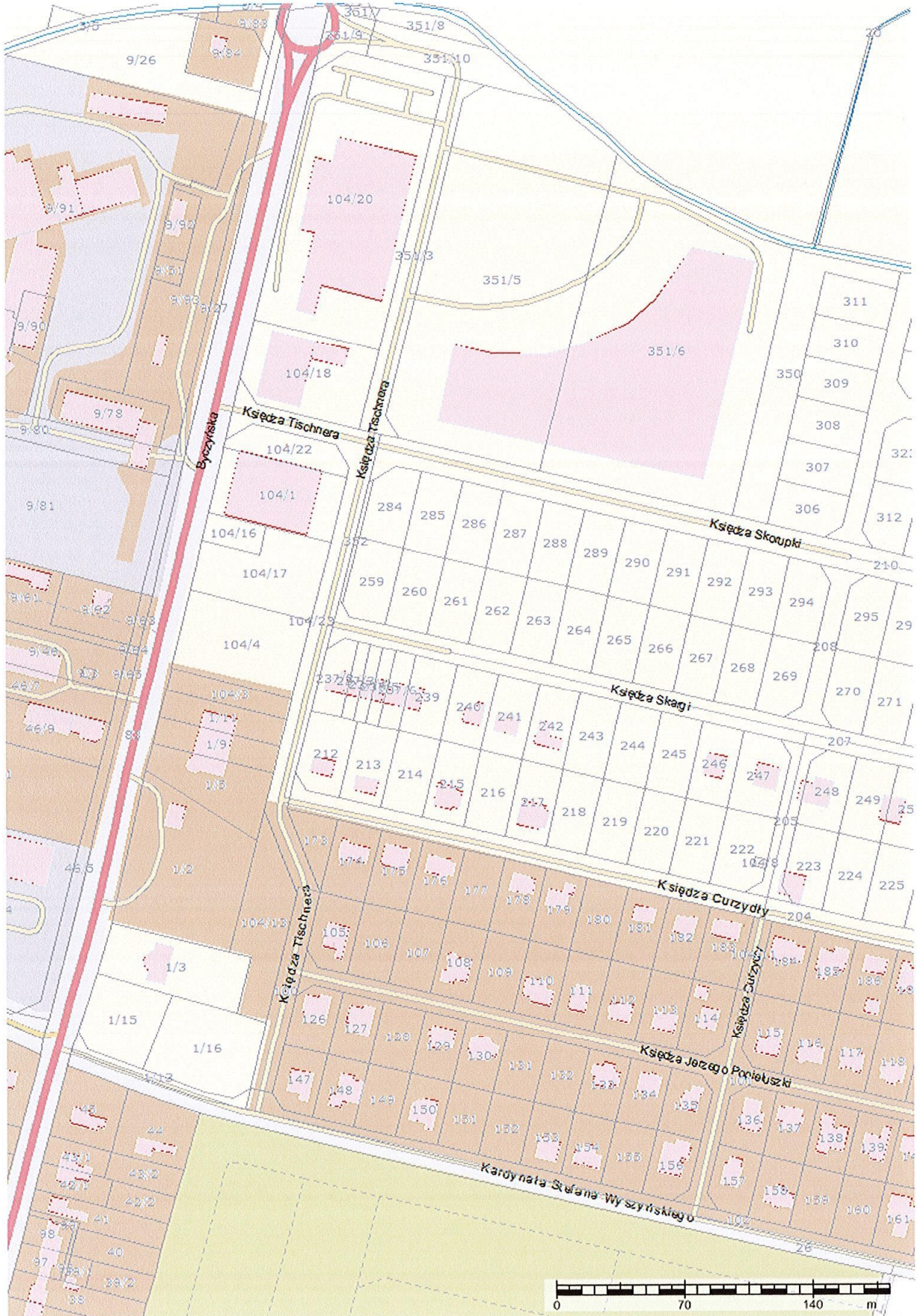
Załącznik Nr 2 do uchwały Nr XII/97/15 Rady Miejskiej w Kluczborku



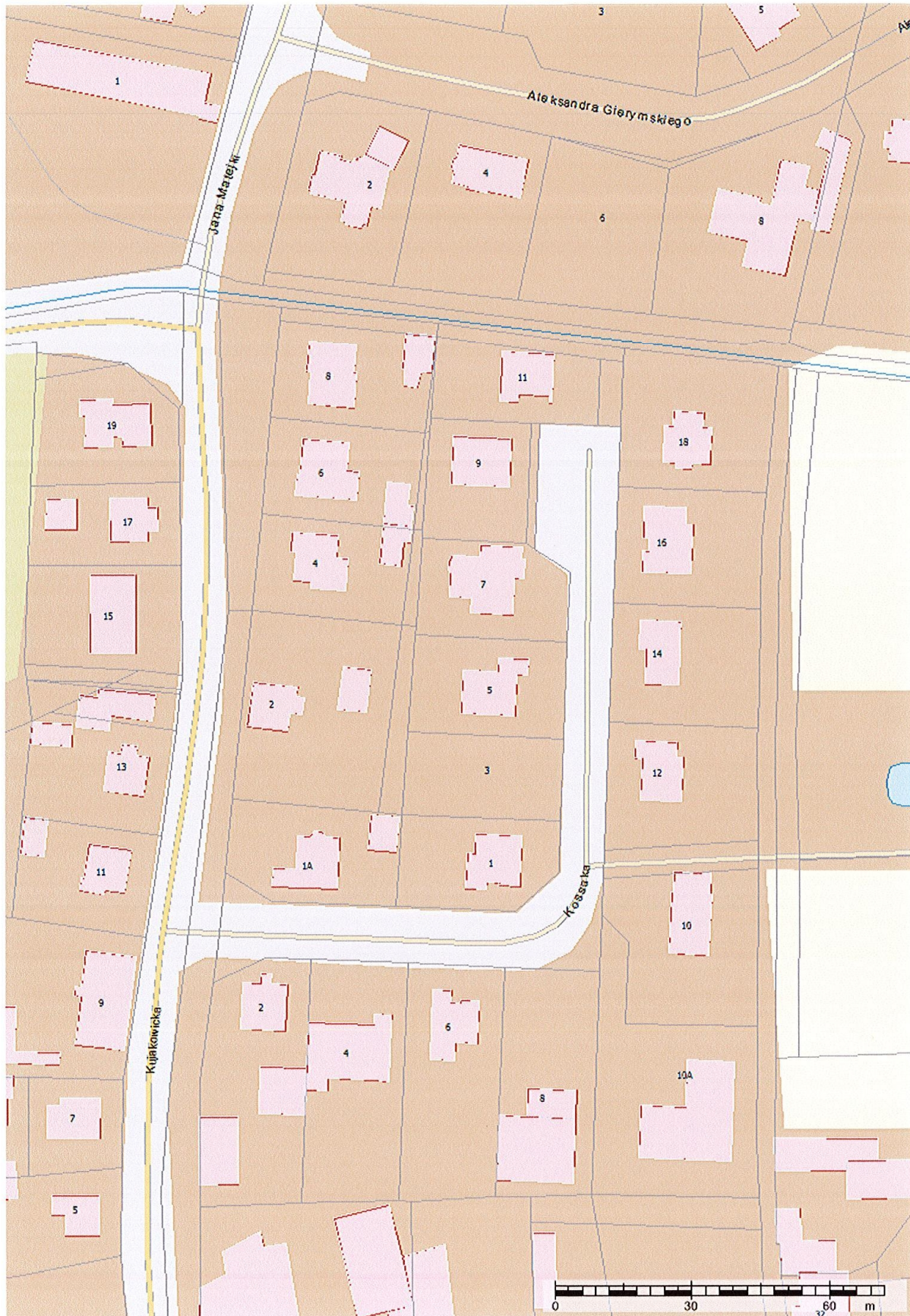
Załącznik Nr 3 do uchwały Nr XII/97/15 Rady Miejskiej w Kluczborku



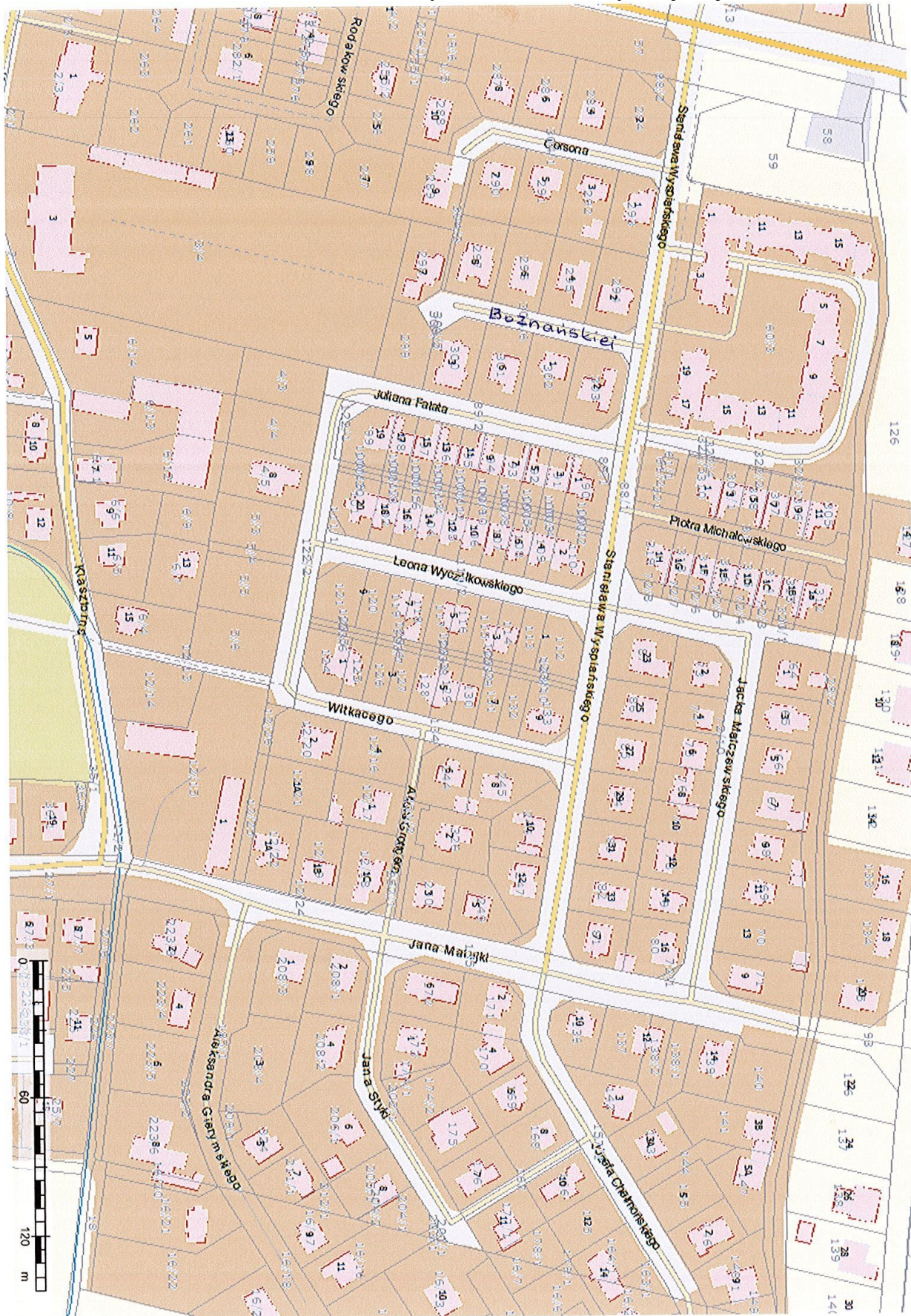
Załącznik Nr 4 do uchwały Nr XII/97/15 Rady Miejskiej w Kluczborku



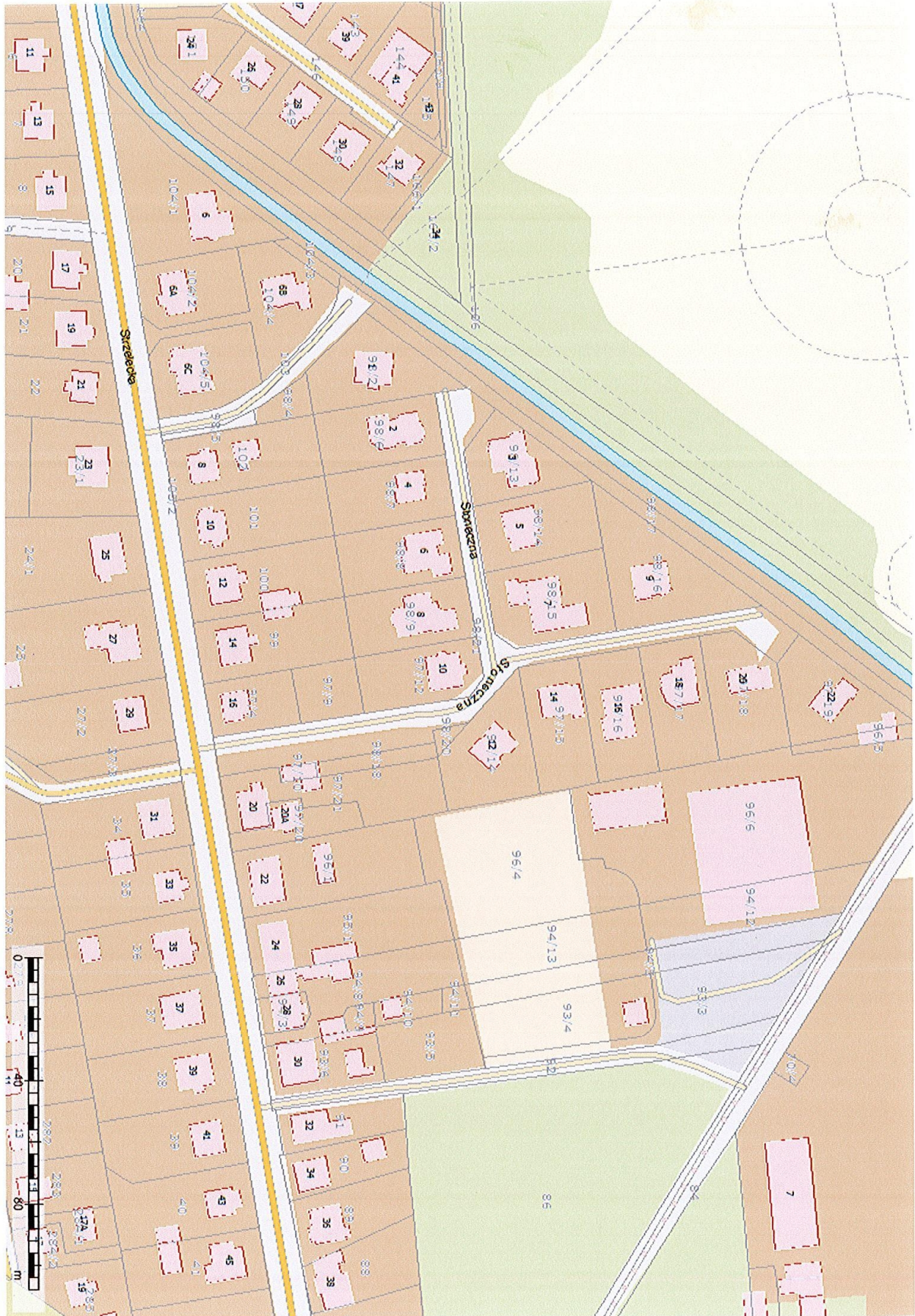
Załącznik Nr 5 do uchwały Nr XII/97/15 Rady Miejskiej w Kluczborku



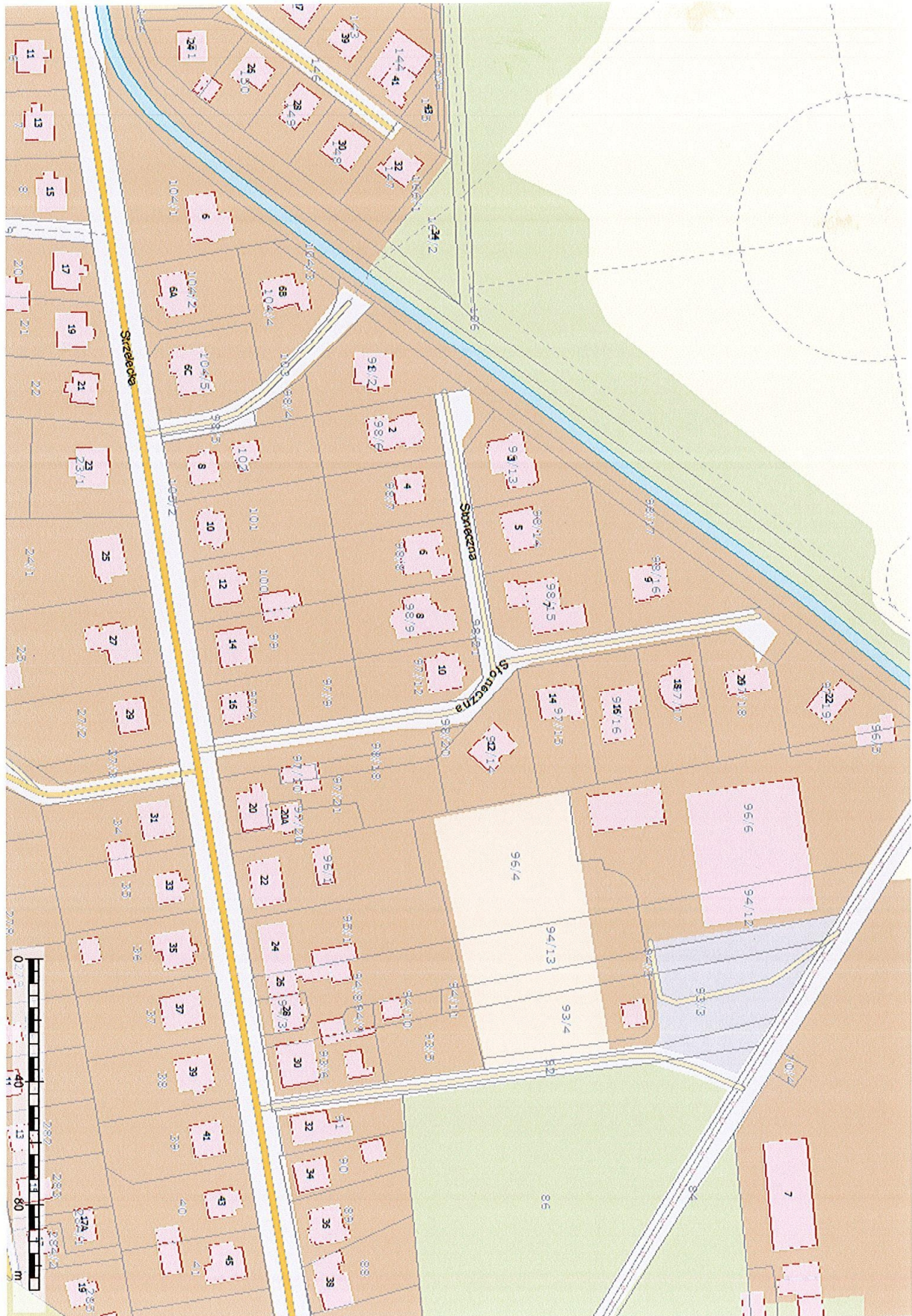
Załącznik Nr 6 do uchwały Nr XII/97/15 Rady Miejskiej w Kluczborku



Załącznik Nr 7 do uchwały Nr XII/97/15 Rady Miejskiej w Kluczborku



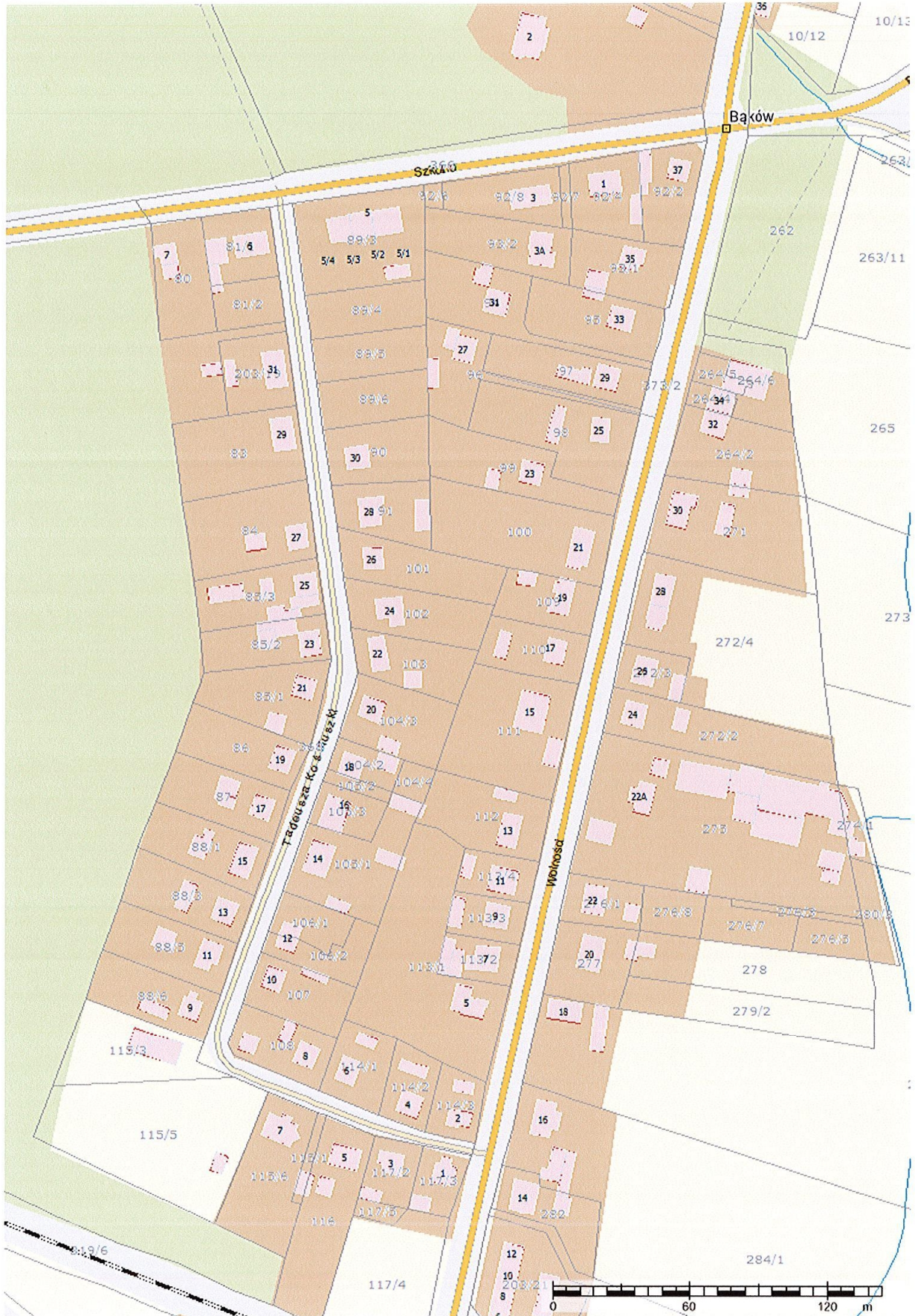
Załącznik Nr 8 do uchwały Nr XII/97/15 Rady Miejskiej w Kluczborku



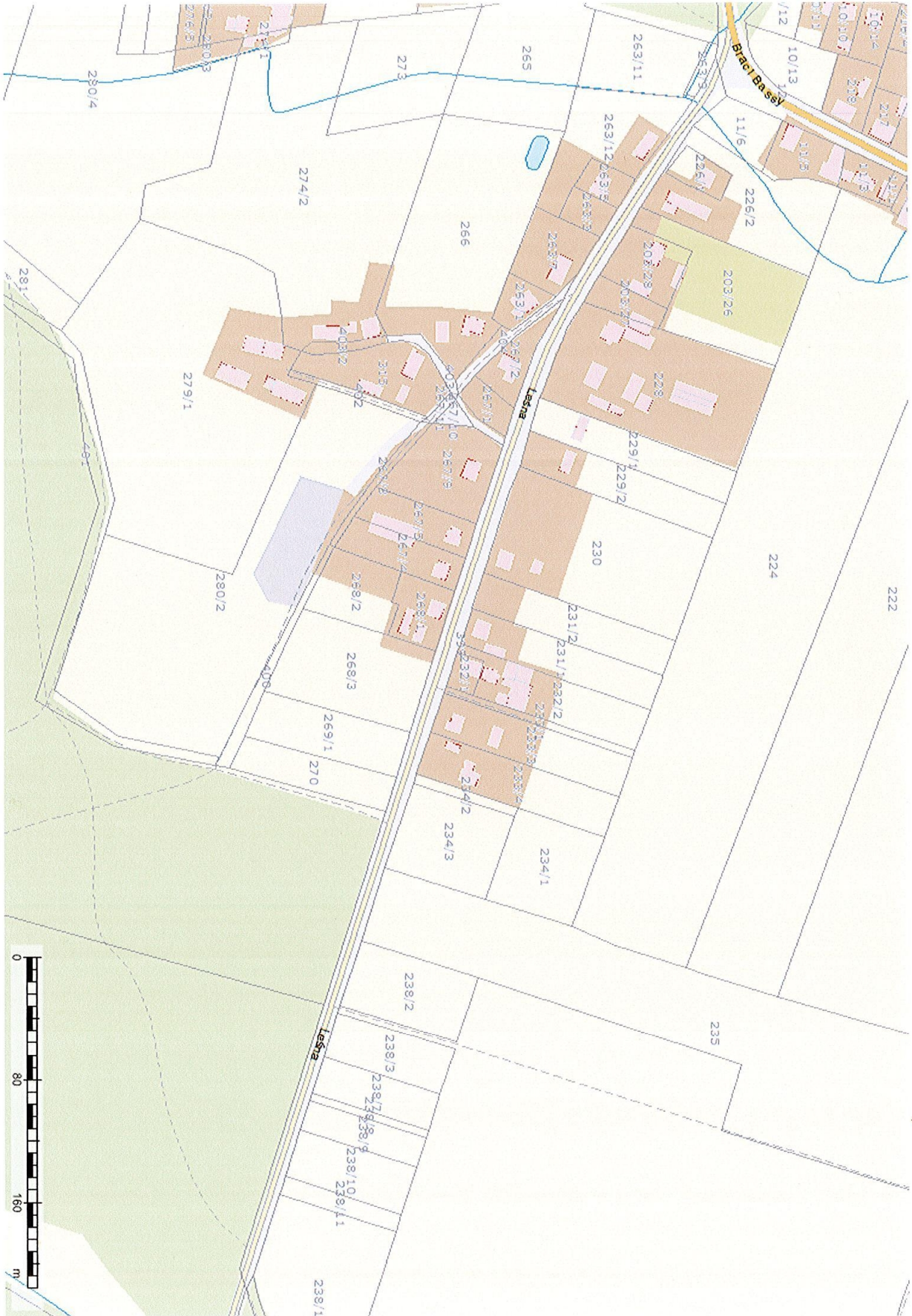
Załącznik Nr 9 do uchwały Nr XII/97/15 Rady Miejskiej w Kluczborku



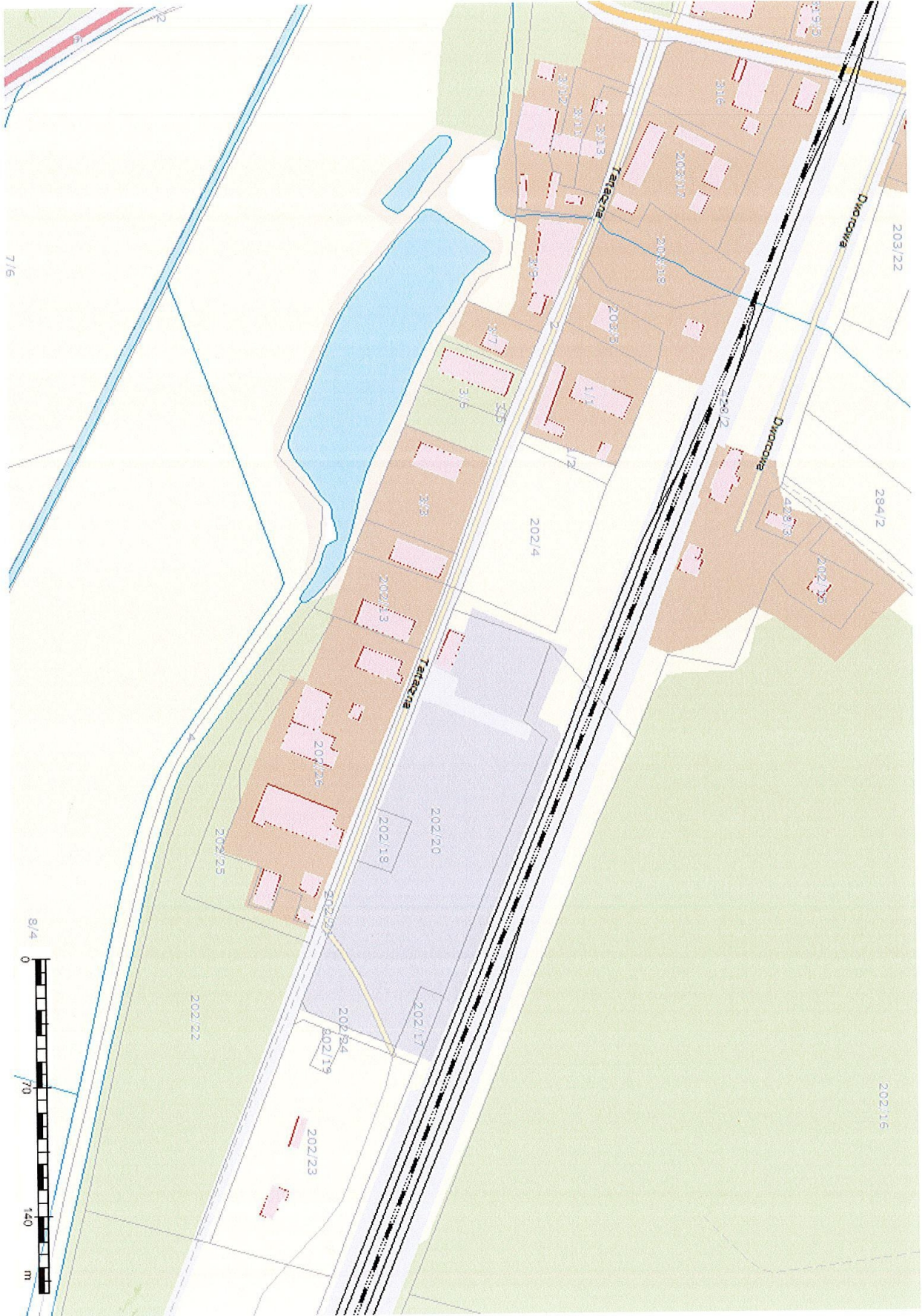
Załącznik Nr 10 do uchwały Nr XII/97/15 Rady Miejskiej w Kluczborku



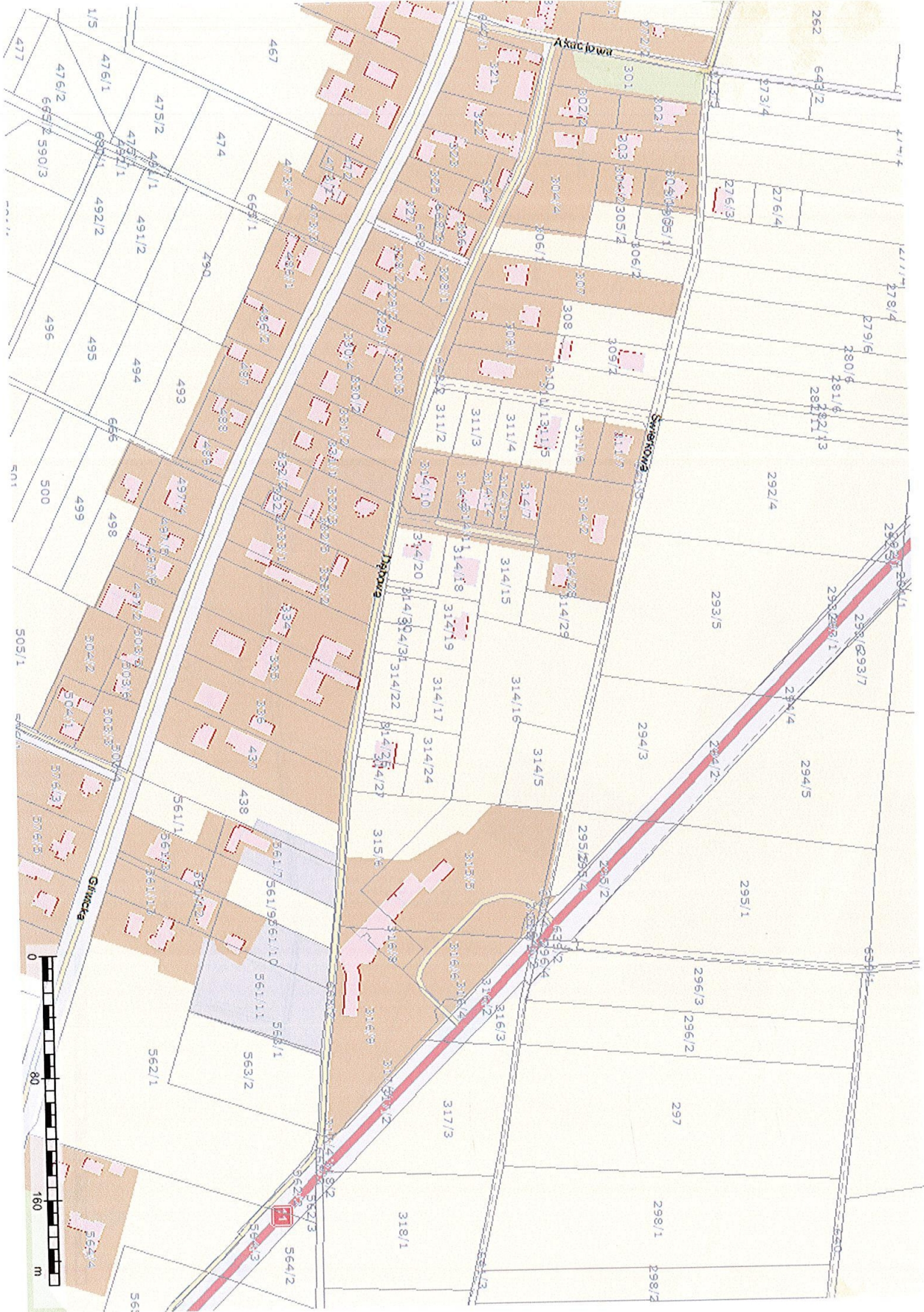
Załącznik Nr 11 do uchwały Nr XII/97/15 Rady Miejskiej w Kluczborku



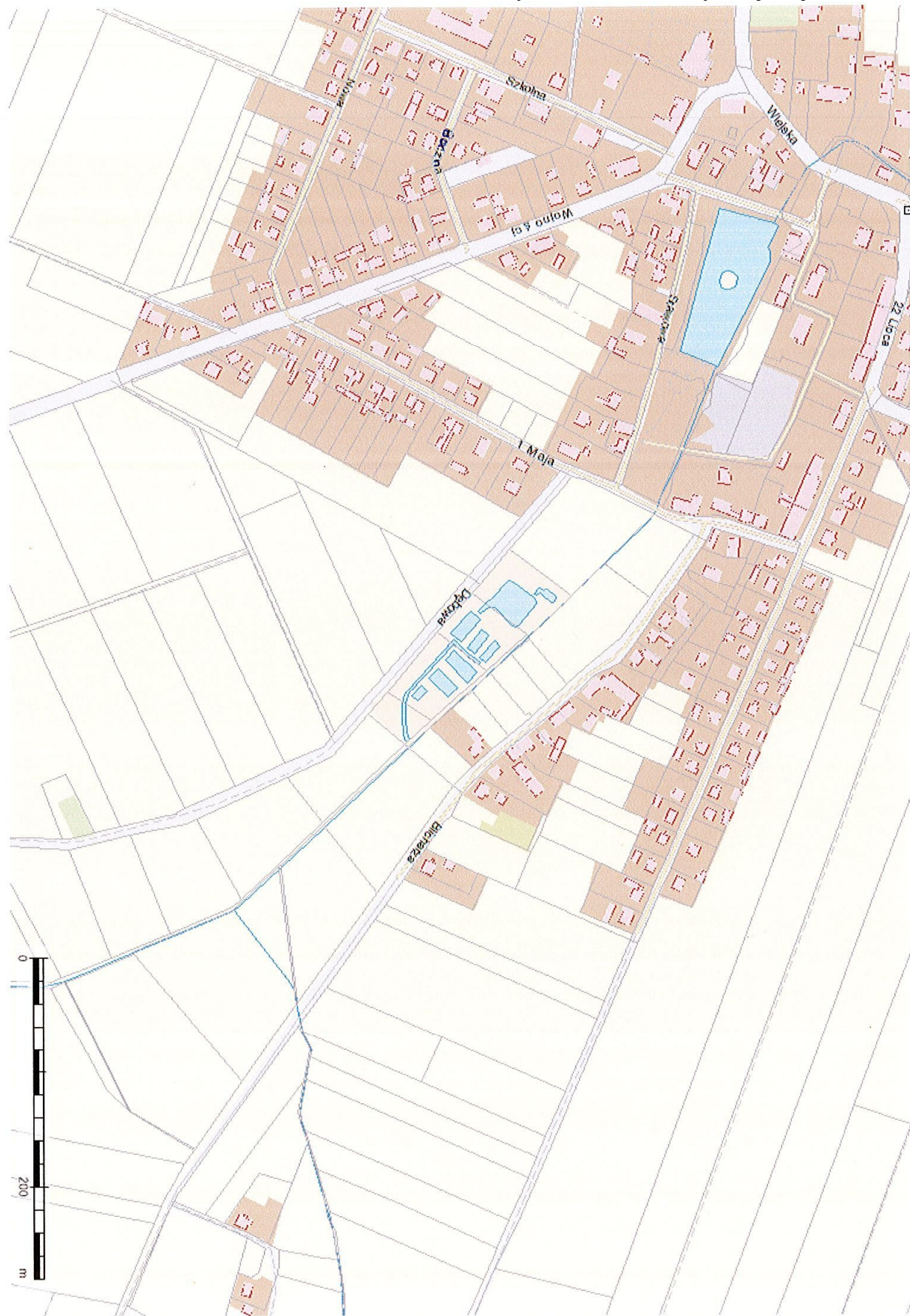
Załącznik Nr 12 do uchwały Nr XII/97/15 Rady Miejskiej w Kluczborku



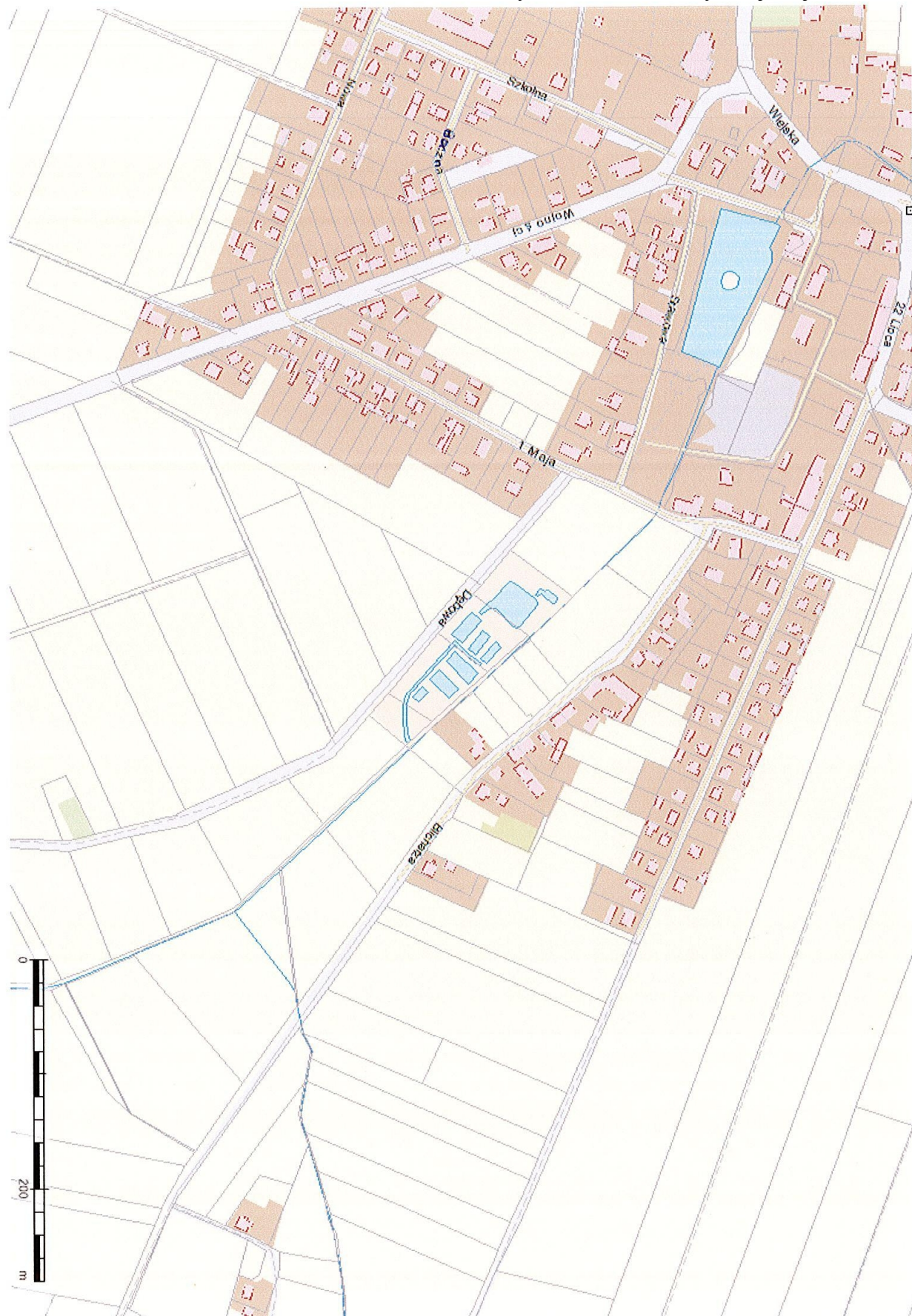
Załącznik Nr 13 do uchwały Nr XII/97/15 Rady Miejskiej w Kluczborku

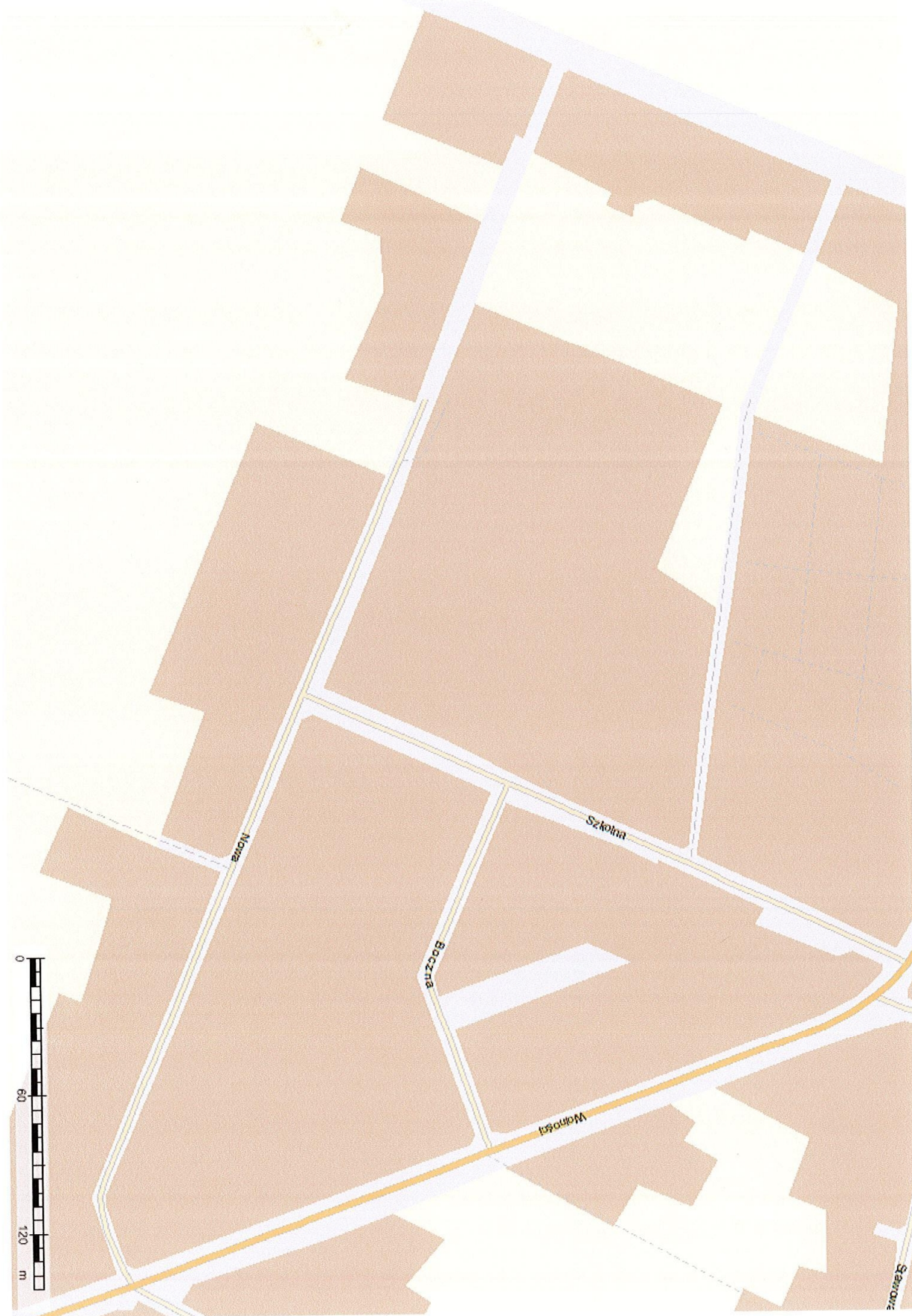


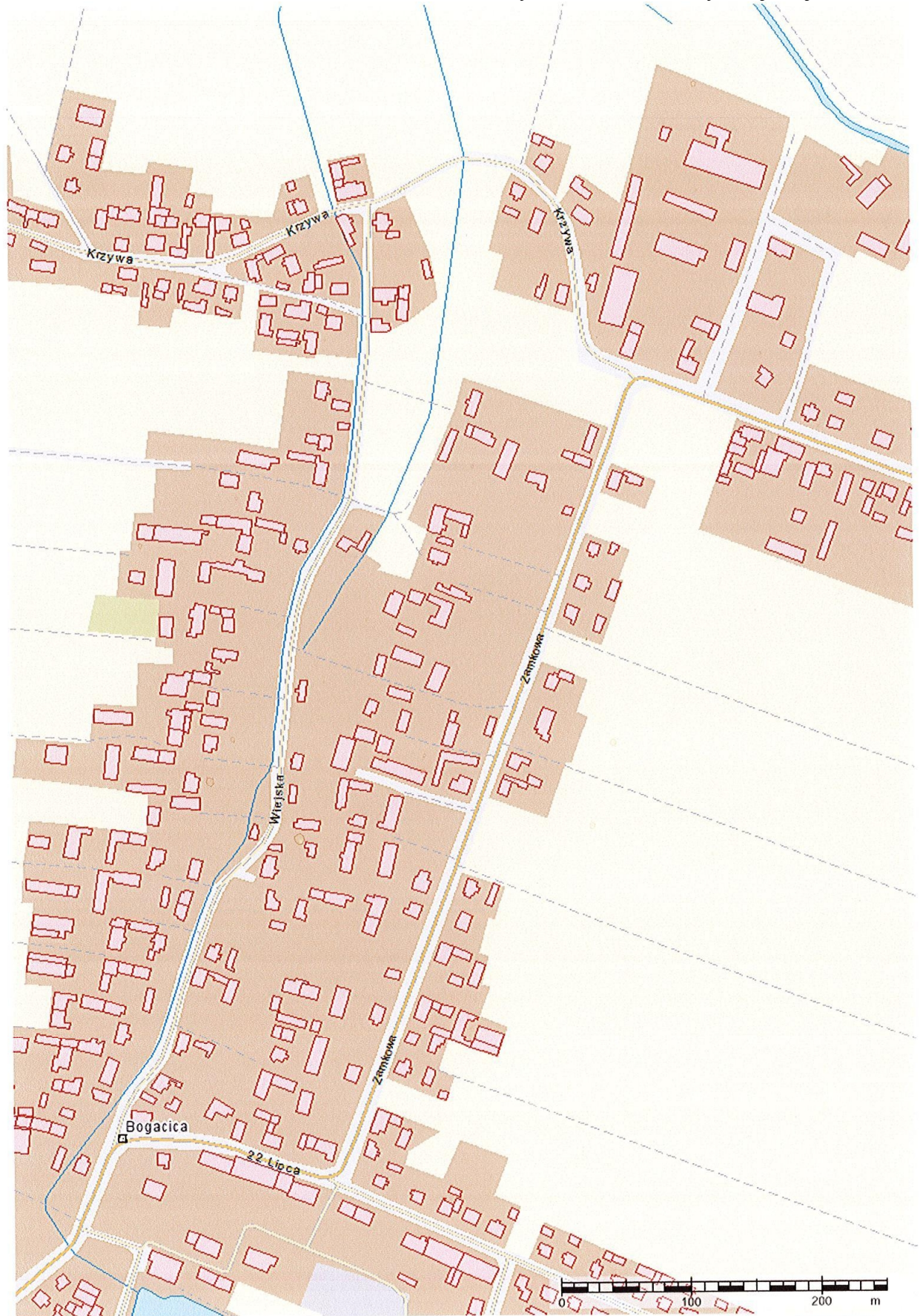
Załącznik Nr 14 do uchwały Nr XII/97/15 Rady Miejskiej w Kluczborku



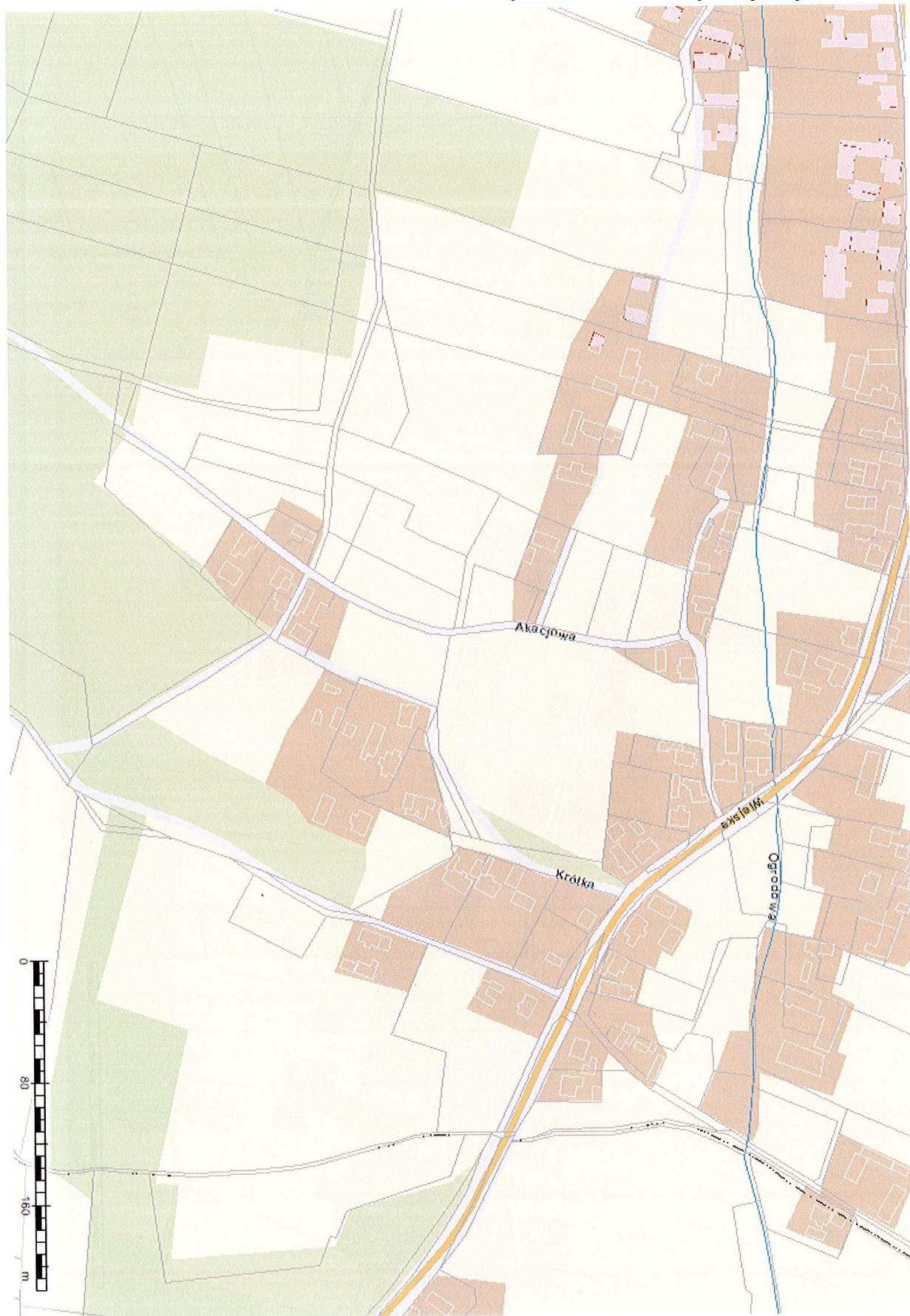
Załącznik Nr 15 do uchwały Nr XII/97/15 Rady Miejskiej w Kluczborku

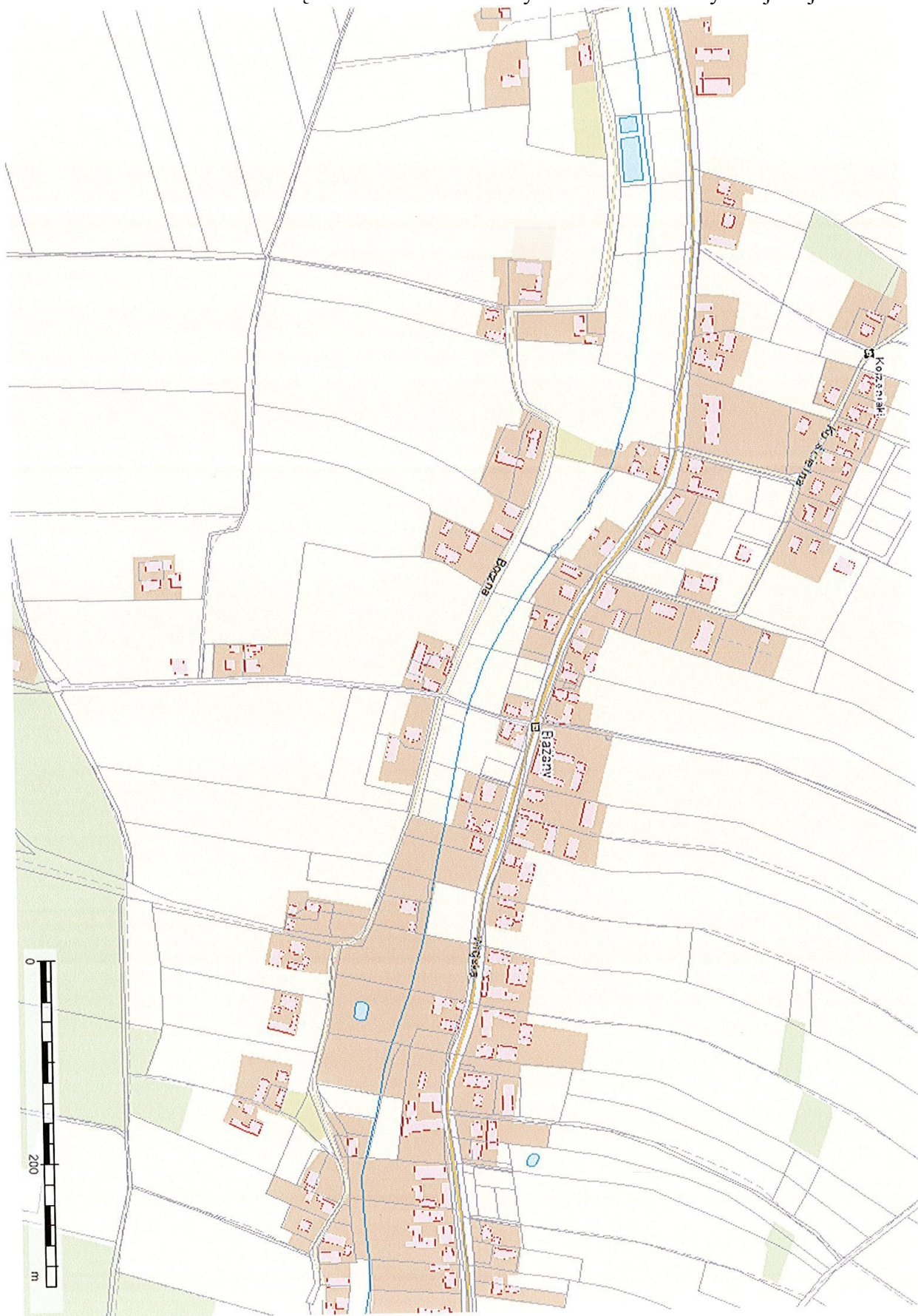


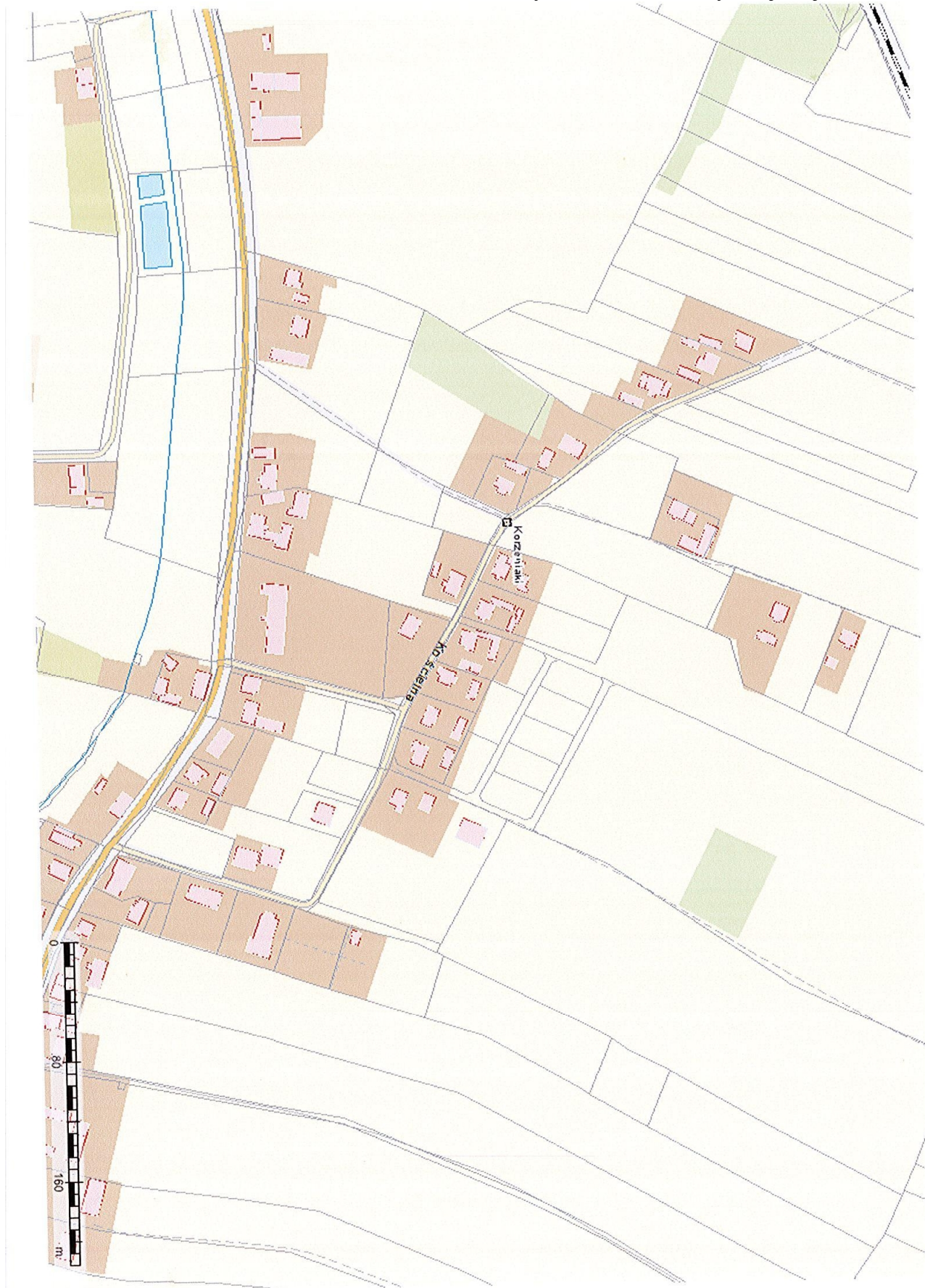




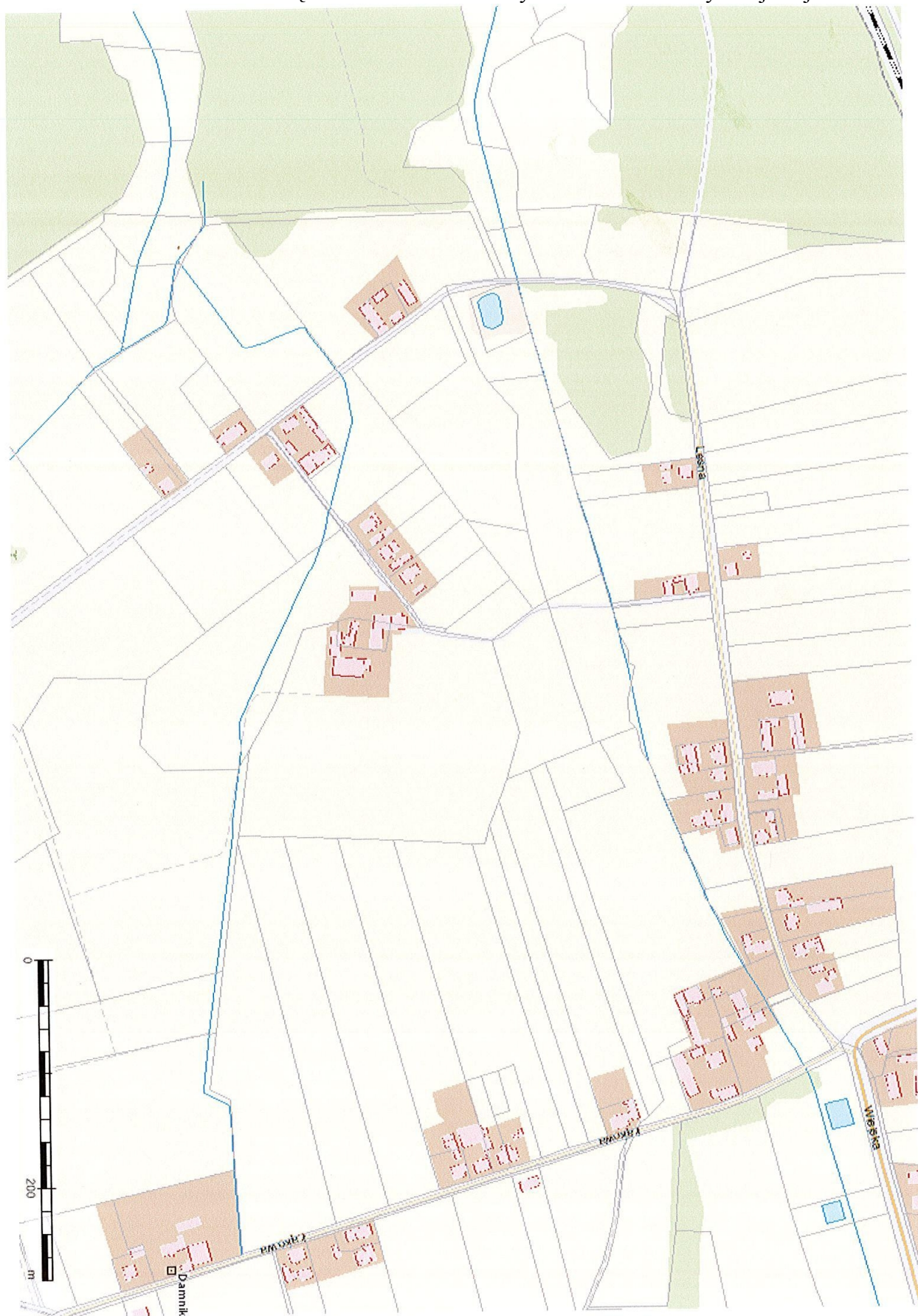




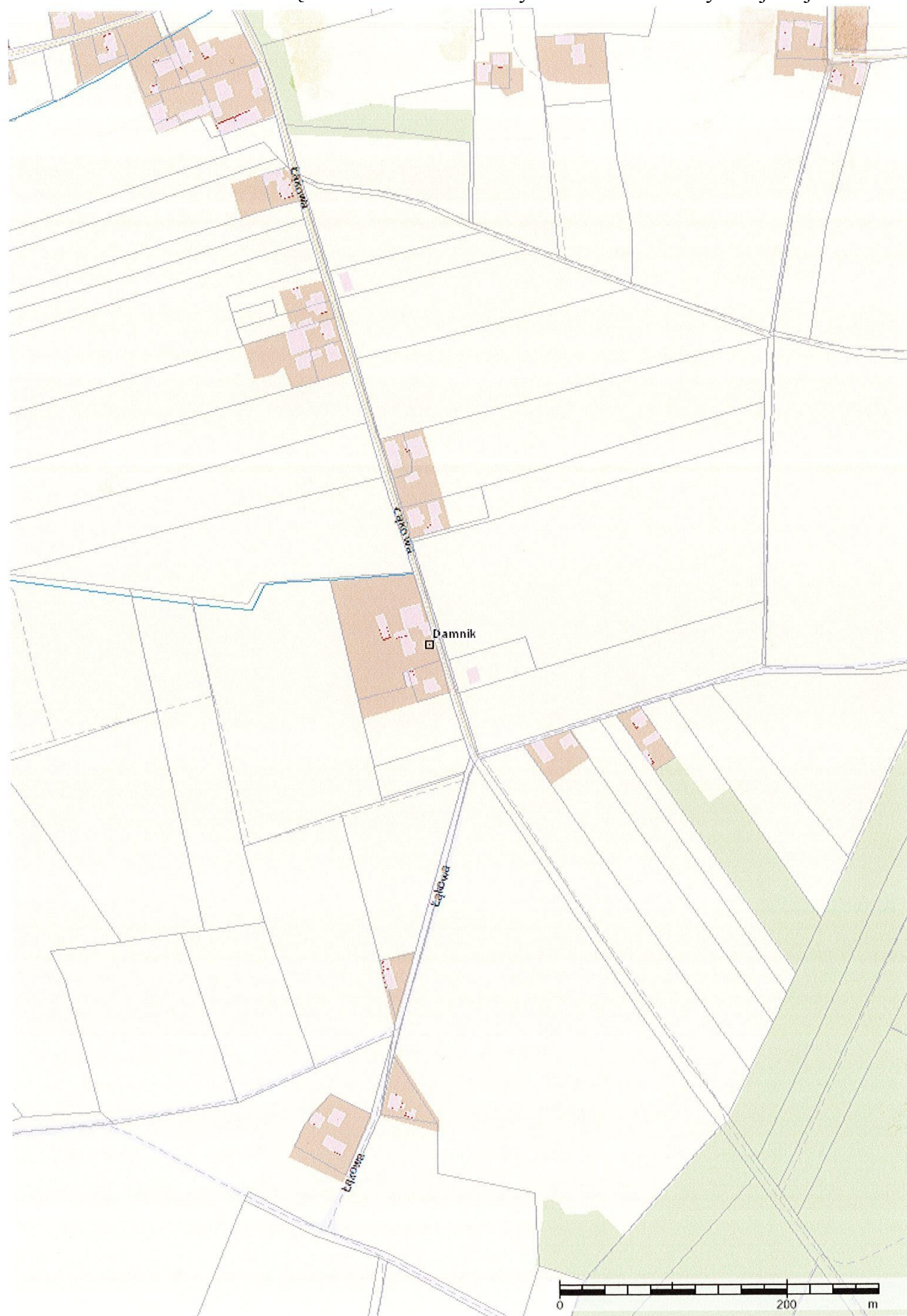




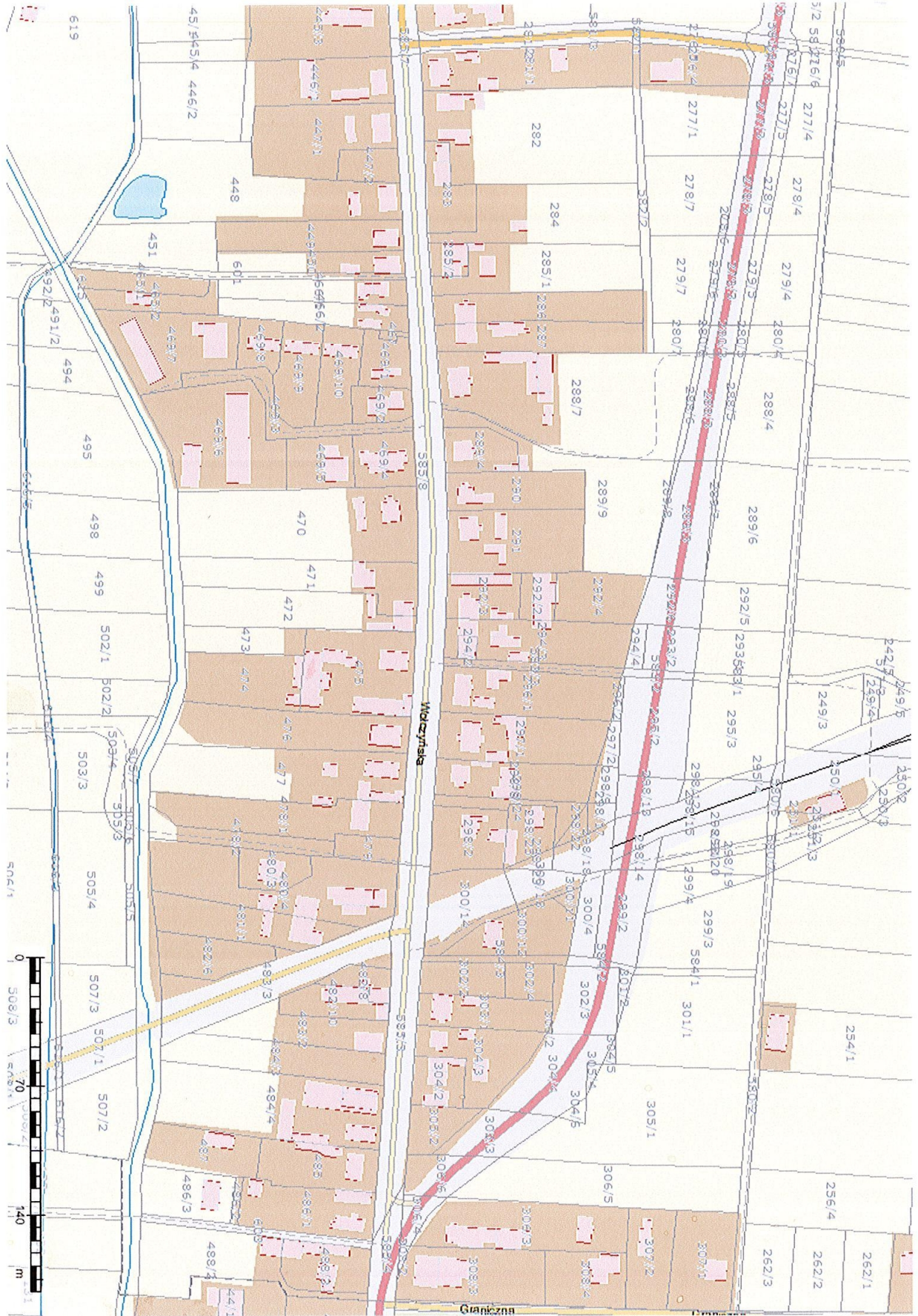
Załącznik Nr 22 do uchwały Nr XII/97/15 Rady Miejskiej w Kluczborku

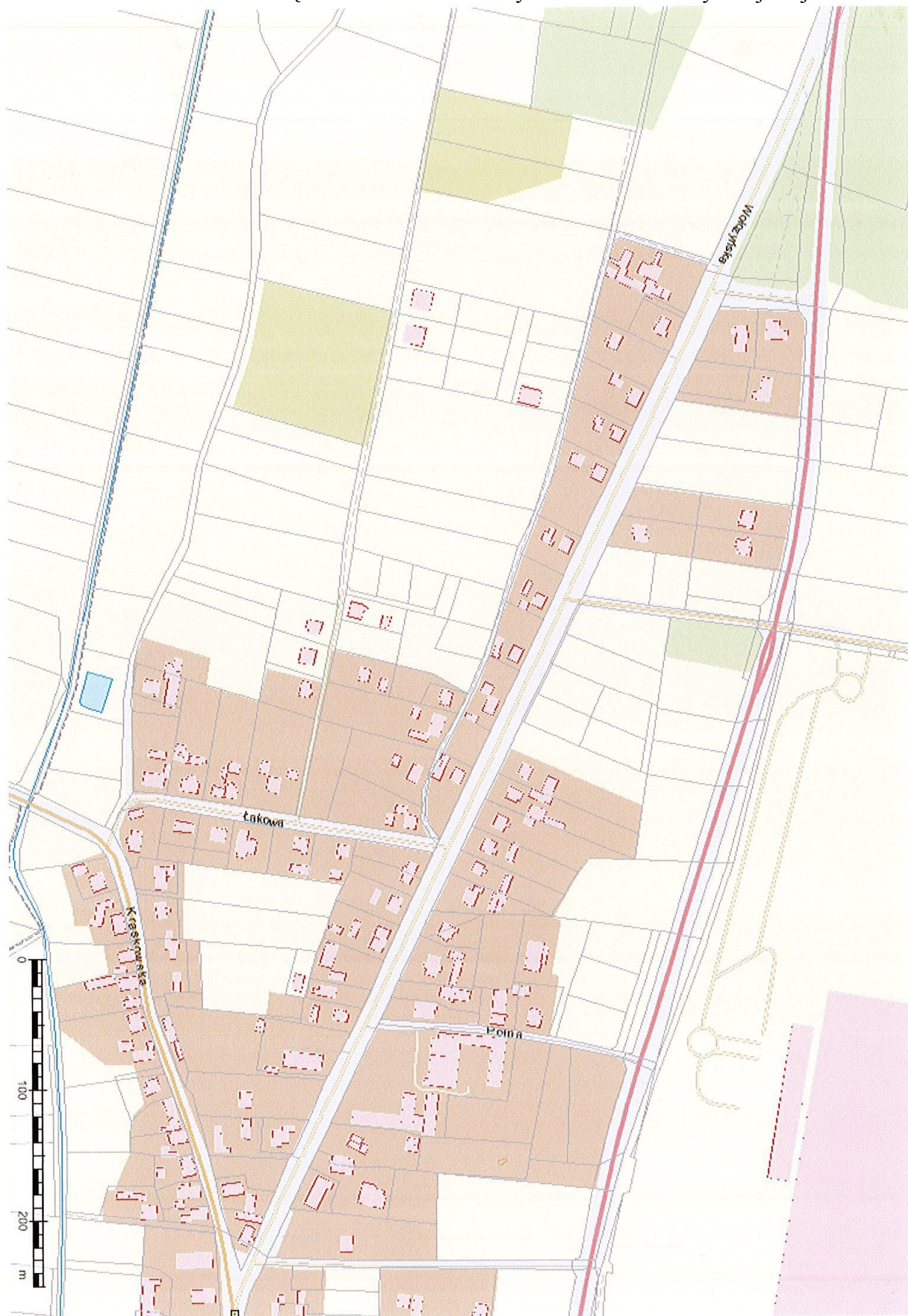


Załącznik Nr 23 do uchwały Nr XII/97/15 Rady Miejskiej w Kluczborku



Załącznik Nr 24 do uchwały Nr XII/97/15 Rady Miejskiej w Kluczborku







Załącznik Nr 27 do uchwały Nr XII/97/15 Rady Miejskiej w Kluczborku





Załącznik Nr 29 do uchwały Nr XII/97/15 Rady Miejskiej w Kluczborku

