

URZĄD MIEJSKI w KLUCZBORKU
Wydział Gospodarki Miejskiej

Nr kolejny pisma P36
Data wpływu 30.09.2019
Imię i Nazwisko pracownika
Podpis J. Malina

Załącznik nr 2
do Zarządzenia nr AO.0050.115.2019
Burmistrza Miasta Kluczborka
z dnia 24 czerwca 2019r.



URZĄD MIEJSKI
w Kluczborku
KANCELARIA OGÓLNA
wpł. dnia 27. 09. 2019
Nr rej 48207/19
Podpis

Numer identyfikacyjny zadania,
tzw. ID. G.M. 3020.1.9.2019 M6
(wpisuje właściwa komórka organizacyjna
Urzędu Miejskiego w Kluczborku)

Formularz zgłoszeniowy propozycji zadania
do Kluczborskiego Budżetu Obywatelskiego
na rok 2020

Uwaga:

Wypełnienie punktów 1-5 oraz 7-8, a także dołączenie listy, o której mowa w punkcie 9, jest obowiązkowe. Formularz należy wypełnić czytelnie - na maszynie, komputerowo lub ręcznie, wielkimi, drukowanymi literami, zgodnie z opisem.

1. Tytuł zadania

Budowa chodnika łączącego ulicę Ossowskiego z ulicą Norwida wraz budową parkingu przy Przedszkolu Podstawowym Nr 2 w Kluczborku.

2. Nr obszaru, Lokalizacja, miejsce realizacji zadania (tutaj proszę podać dokładny adres, nr działki, arkusz mapy działki, opisać miejsce albo obszar, w którym ma być realizowane zadanie, w celach pomocniczych zalecane jest dołączenie mapy, szkicu sytuacyjnego i/lub zdjęcia terenu/obiektu, którego dotyczy propozycja zadania- ewentualne dodatkowe załączniki proszę wymienić w punkcie 6)

Zakłada się realizację zadania w Kluczborku pomiędzy ulicami Ossowskiego a ulicą Norwida (działka nr 64/51). Projekt zakłada realizację chodnika w miejscu dotychczasowej wydeptanej ścieżki prowadzonej z ulicy Ossowskiego na ulicę Norwida (mapka poglądowa stanowi załącznik nr 1 do wniosku). Trasą tą mieszkańcy północnej części "osiedla kolejowego" udają się w stronę Publicznej Szkoły Podstawowej Nr 5 w Kluczborku, bądź dalej w kierunku centrum miasta. Ścieżką tą także podążają rodzice/opiekunowie z dziećmi udając się do pobliskiego Publicznego Przedszkola Nr 2 w Kluczborku. W ramach projektu zakłada się także utworzenie nowych miejsc parkingowych w bliskim sąsiedztwie Publiczne Przedszkole nr 2 w Kluczborku (działka nr 64/51).

3. Opis zadania (Proszę opisać co dokładnie ma zostać wykonane w ramach zadania, wskazać jego główne założenia i działania, które będą podjęte przy jego realizacji).

W ramach projektu zakłada się powstanie:

- 1) chodnika o długości ok. 100 metrów i szerokości ok. 1,5 m. Taka bowiem odległość dzieli ulicę Norwida od ulicy Ossowskiego na dotychczasowej ścieżce (załącznik nr 1 do wniosku),
- 2) parkingu o powierzchni ok. 150 m² zlokalizowanego od południowej strony Publicznego Przedszkola Nr 2 w Kluczborku (działka nr 64/51).

4. Uzasadnienie (Proszę napisać, jaki jest cel realizacji zadania, jakiego problemu dotyczy i jakie rozwiązania proponuje, a także uzasadnić, dlaczego zadanie powinno być zrealizowane i jakie grupy mieszkańców skorzystają z realizacji zadania).

Projekt zakłada realizację chodnika w miejscu dotychczasowej wydeptanej ścieżki prowadzonej z ulicy Ossowskiego na ulicę Norwida (załącznik nr 1). Trasą tą mieszkańcy północnej części "osiedla kolejowego" udają się w stronę Publicznej Szkoły Podstawowej Nr 5 w Kluczborku, bądź dalej w kierunku centrum miasta. Ścieżką tą także podążają rodzice/opiekunowie z dziećmi udając się do pobliskiego Publicznego Przedszkola Nr 2 w Kluczborku. Teren ten obecnie jest zaniedbany i porośnięty samowolną roślinnością.

W ramach projektu zakłada się także utworzenie nowych miejsc parkingowych w bliskim sąsiedztwie Publicznego Przedszkola nr 2 w Kluczborku. Te największe w Kluczborku przedszkole (liczące ok. 200 dzieci) poza niewielkim wewnętrznym placem dojazdowym nie posiada praktycznie parkingu. Rodzice dowożący dzieci do przedszkola samochodami są zmuszeni do parkowania swoich samochodów na parkingach mieszkańców okolicznych bloków, należących do Wspólnot Mieszkaniowych i Spółdzielni Matelowiec. Często z tego tytułu spotykają się ze skargami mieszkańców tych bloków. Warto zaznaczyć, że Publicznego Przedszkola nr 2 w Kluczborku to przedszkole integracyjne, do którego uczęszczają dzieci niepełnosprawne z całej Gminy Kluczbork.

5. Szacunkowe koszty zadania (proszę uwzględnić wszystkie składowe części zadania oraz ich szacunkowe koszty).

Składowe części zadania	Koszt (brutto)
1. Projekt budowlany chodnika i parkingu wraz z dokumentacją.	10.000 zł
2. Budowa 100 metrowego odcinka chodnika o szerokości 1,5 metra.	30.000 zł
3. Budowa parkingu o powierzchni 150 m ² (12 miejsc parkingowych) z kostki brukowej lub płyt ażurowych.	50.000 zł
4.	
Łącznie:	90.000 zł

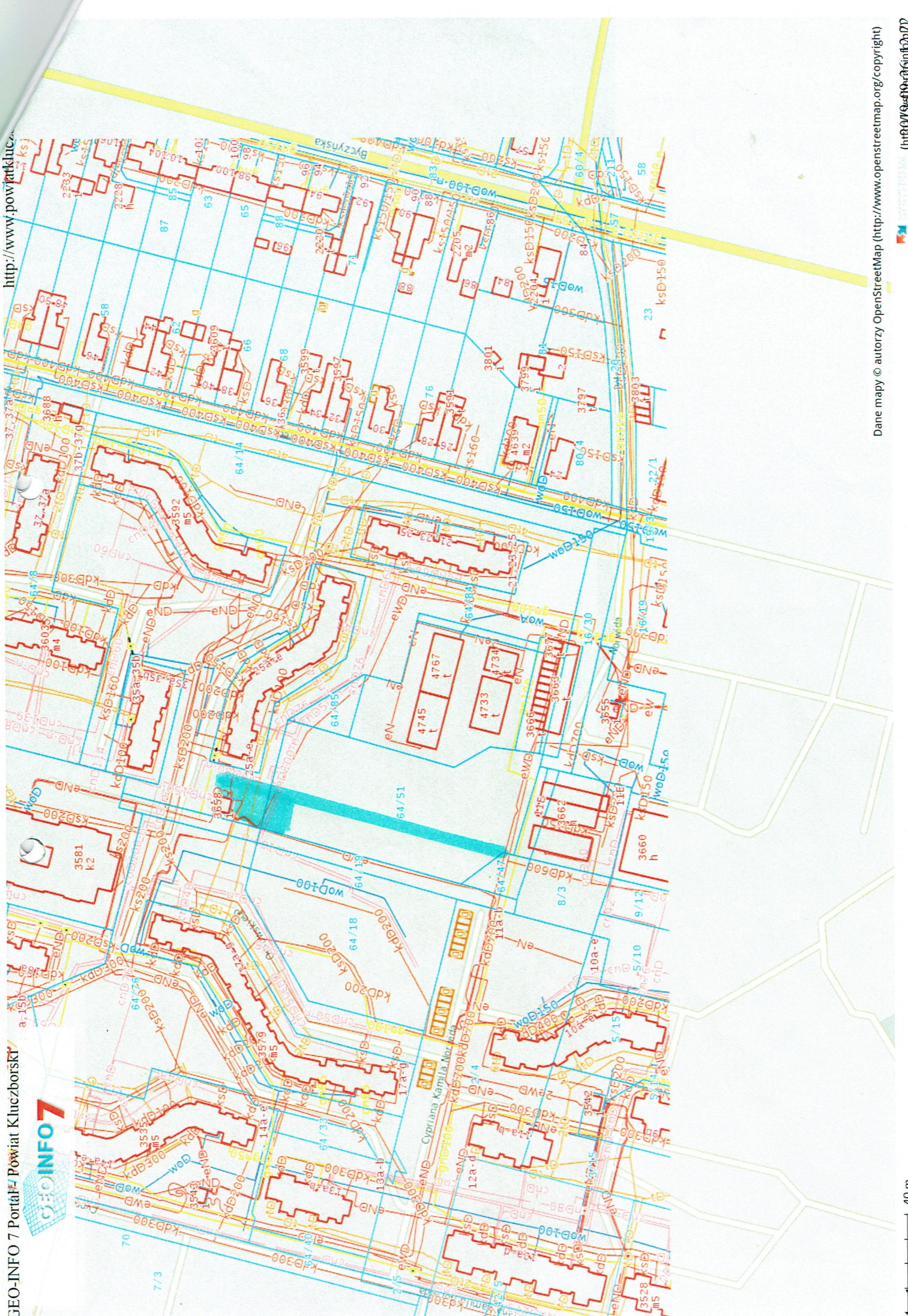
6. Dodatkowe załączniki – nieobowiązkowe, w tym mapy z zaznaczeniem lokalizacji zgłaszanego zadania, fotografie, wizualizacje, rysunki, szkice itp. (oraz inna dokumentacja pomocna przy zaopiniowaniu lub inne materiały będące w posiadaniu autora propozycji zadania)

1) Mapka pogładowa chodnika i parkingu

2)

3)







Wyszukaj w Mapach Google

Sprawdź informacje o czasie podróży, natężeniu ruchu i miejscach w pobliżu

Zmierz odległość
Kliknij na mapie, by wydłużyć ścieżkę
Całkowity dystans: 95,77 m (314,22 stóp)

Maps

©2019 Maxar Technologies, Złotocia ©2019 CNES / Airbus, MG/PT Aero/Masdar Technologies, Dane mapy ©2019 Google, Polska Warunki Przesłali opinie 50 m